



catégorie

pompe diesel

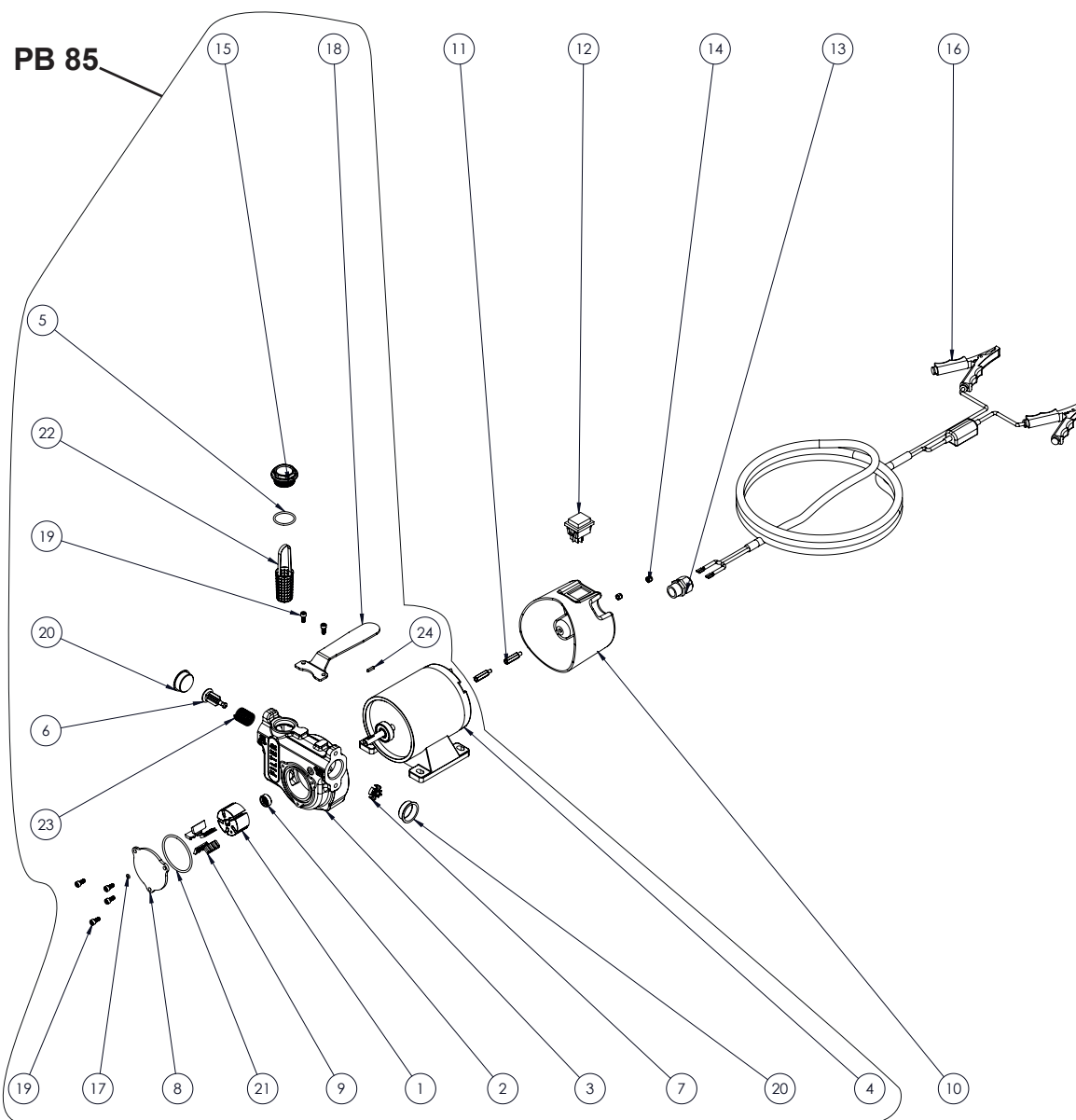
modèle

MADE IN ITALY



PB - PB1 85

POS.	RÉF.	DESCRIPTION	Q.TÉ
1	61000003	roue à ailettes ø45	1
2	12010031000	bague d'étanchéité ø19	1
3	CP009	corps de pompe pa1 72 à trois lobes	1
4	71009020	moteur complet 12v	1
5	18001008	joint torique 3118 nbr	1
6	71000520	vanne de dérivation	1
7	71000521	plateau	1
8	PA009	couvercle 70	1
9	71000522	palette petite	5
10	PB001	carter ip55 moteur pb1 60l	1
11	VT022	entretoise hexagonale mf	2
12	190050210000	m5x25	1
13	53015030	interrupteur basculant 22x30 + capuchon*	1
14	82021810000	serre-câble pg 13,5*	2
15	17001094	écrou autobloquant m5 uni 7473 bouchon 1"	1
16	1900001500000	câble avec pinces + porte-fusible de 4 m	1
17	11010040200	joint torique 2015 nbr	1
18	AB038	poignée exclusive pompe 40l aus32 zing*	1
19	-	vis m5x12 iso 4762	6
20	163013500000	bouchon de protection du filet ø31	2
21	OR029	joint torique nbr70 59x3 corps de pompe	1
22	16001005	filtre inox à seuil 28x50	1
23	16001005	ressort de dérivation 60-80-100	1
24	17001097	languette 3x3x15 uni 6604-b	1



Adam Pumps spa
via della Resistenza 46/48
41011 Campogalliano (MO) - ITALIA

tel. +39 059 528 128
fax +39 059 528 437
info@adampumps.com