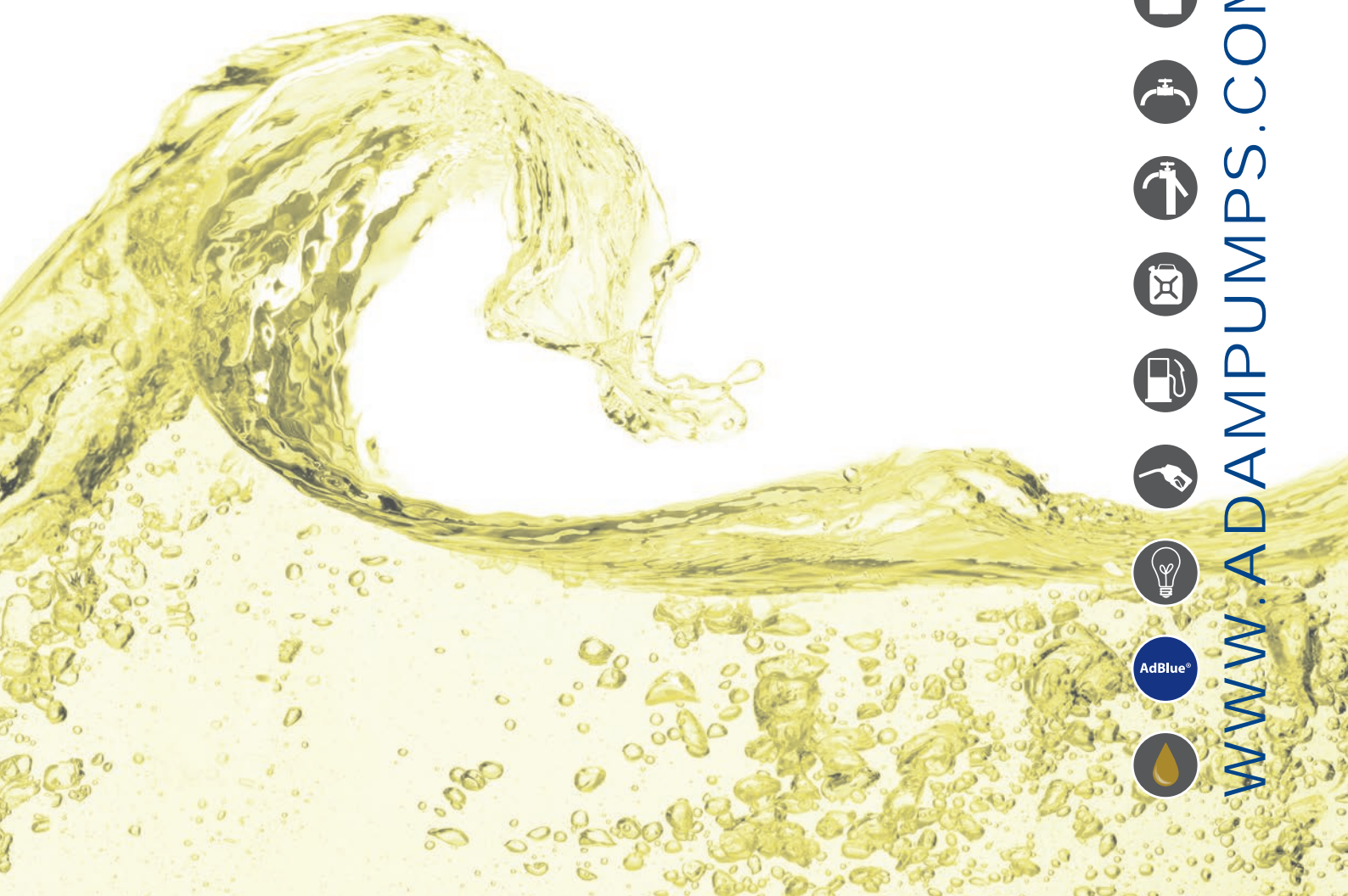




Adam Pumps

Catalogo 2.1²⁰²² - Catalogue 2.1²⁰²²


Made in Italy



WWW.ADAMPUMPS.COM

1989 2000 2010
 GASCO → KSK → TUTHILL CORPORATION ITALIA → **ADAM PUMPS SPA**



IT. Con oltre 30 anni di esperienza, a partire dai noti marchi italiani GASCO e KSK, Adam Pumps nasce nel 2010, a seguito del Management Buy-Out di Tuthill Italia Spa, filiale italiana del gruppo americano Tuthill Corporation, leader mondiale nella produzione di pompe e contatori per benzina.

La parola chiave dell'Azienda è Qualità.

Qualità dei prodotti, interamente concepiti e progettati dai nostri responsabili tecnici attraverso le tecnologie più avanzate, nonché testati individualmente secondo i più severi standard qualitativi.

Tutta la produzione e l'assemblaggio avvengono presso il nostro stabilimento di Campogalliano nei pressi di Modena, per questo i prodotti Adam Pumps sono Made in Italy.

Qualità del servizio e totale soddisfazione del cliente. Il nostro processo produttivo segue le linee guida del cosiddetto "Lean Manufacturing", garantendone così la massima efficienza, mentre la filosofia del "Continuous Improvement" ci rende dinamici e sempre aperti alle richieste del cliente.

EN. Adam Pumps was founded in 2010 following the management buy-out of Tuthill Italia Spa, the Italian branch of Tuthill Corporation, world leader manufacturer of pumps and meters for gasoline. Prior to Tuthill, the company, had long been a specialist for the diesel transfer solutions as Gasco and KSK, giving us over 30 years experience.

At Adam Pumps we focus on quality.

Quality of the products, all of which are conceived and designed at our technical department through the most accurate technology and individually tested according to the most stringent parameters.

Manufacturing and assembling are all carried out at our factory in Campogalliano which means our products are Made in Italy.

Quality of the service and complete customer's satisfaction. Our Lean Manufacturing protocol guarantees efficiency and fast response, our Continuous Improvement philosophy makes sure the customer's requirements are always met and fulfilled.



Indice - Contents



Le immagini sono a solo scopo illustrativo - Condizioni di vendita in fondo al catalogo. Adam Pumps si riserva il diritto di modificare le informazioni contenute in questo catalogo senza alcun preavviso.

Images are for illustrative purposes only - Sales conditions at the end of the catalogue. Adam Pumps reserves the right to modify information in this catalogue without any prior notice.



Contaltri - Meters

7



Elettropompe - Electric pumps

15



Pompe Manuali - Hand pumps

25



Kit Travaso - Transfer kits

29



Distributori - Dispensers

35



Accessori - Accessories

47



Soluzioni - Solutions

57



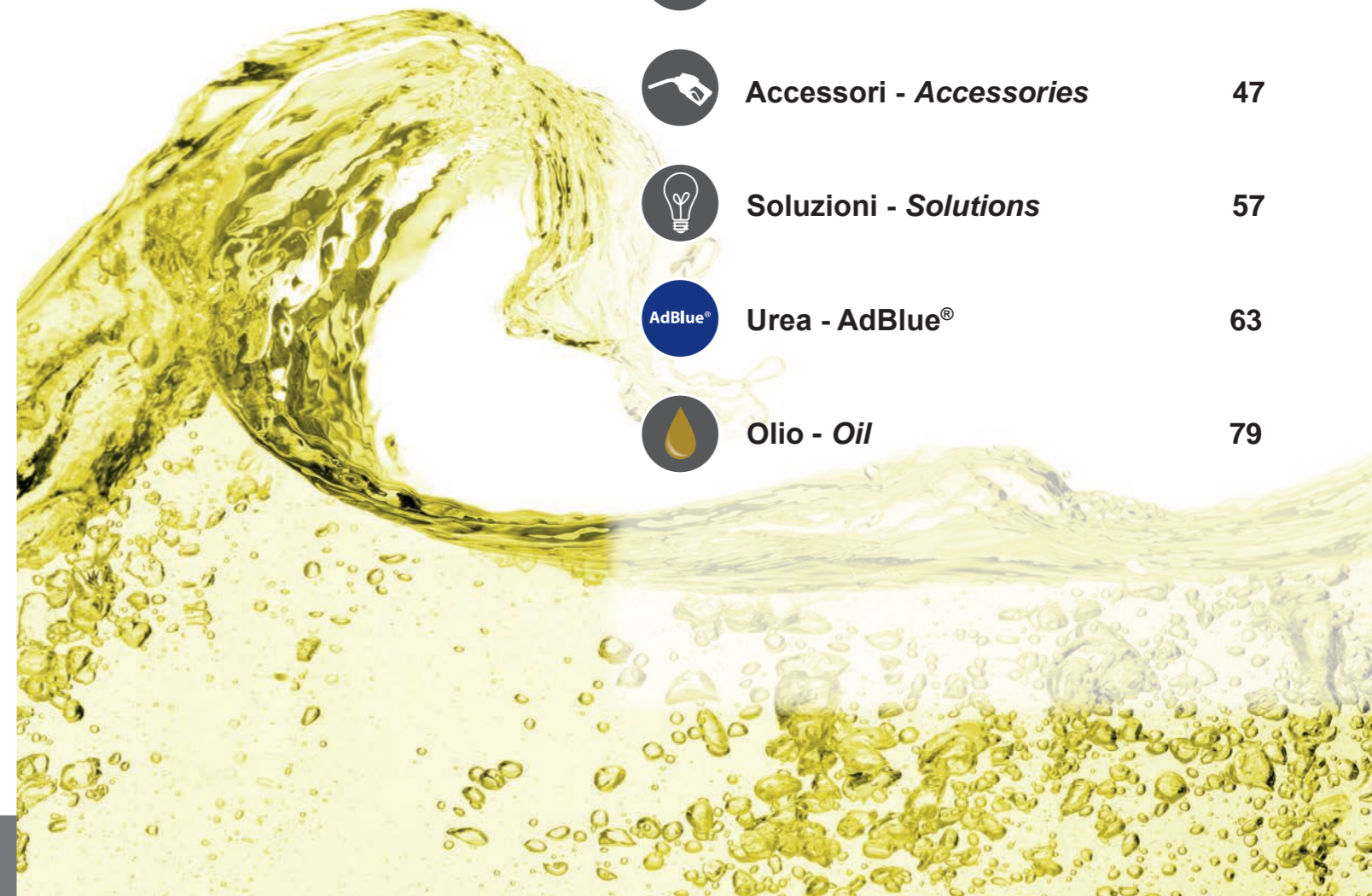
Urea - AdBlue®

63



Olio - Oil

79





Contaltri *Meters*



R- FLOW 3C



R- FLOW 4C

IT. Contaltri meccanico

Contaltri volumetrico meccanico a disco oscillante, in grado di fornire un elevato grado di precisione per la misurazione privata di gasolio. Dotati di un totalizzatore e di un contatore parziale, azzerabili con manopola laterale, è possibile modificare la direzione di uscita del carburante a seconda delle esigenze. Sono inoltre provvisti di una vite di calibrazione per la regolazione della precisione. Il contaltri può essere applicato su elettropompe o per gravità.

Caratteristiche	3C	4C
• parziale	3 cifre	4 cifre
• totale	6 cifre	8 cifre
• portata	20-120 l/min	20-120 l/min
• entrata/uscita	1" F BSP-G	1" F BSP-G
• precisione	± 1%	± 1%
• ripetibilità	0,2%	0,2%
• fluidi	diesel/olio leggero	diesel/olio leggero

Opzioni (disponibile su richiesta)

- filettatura NPT
- testata in galloni

EN. Mechanical Meters

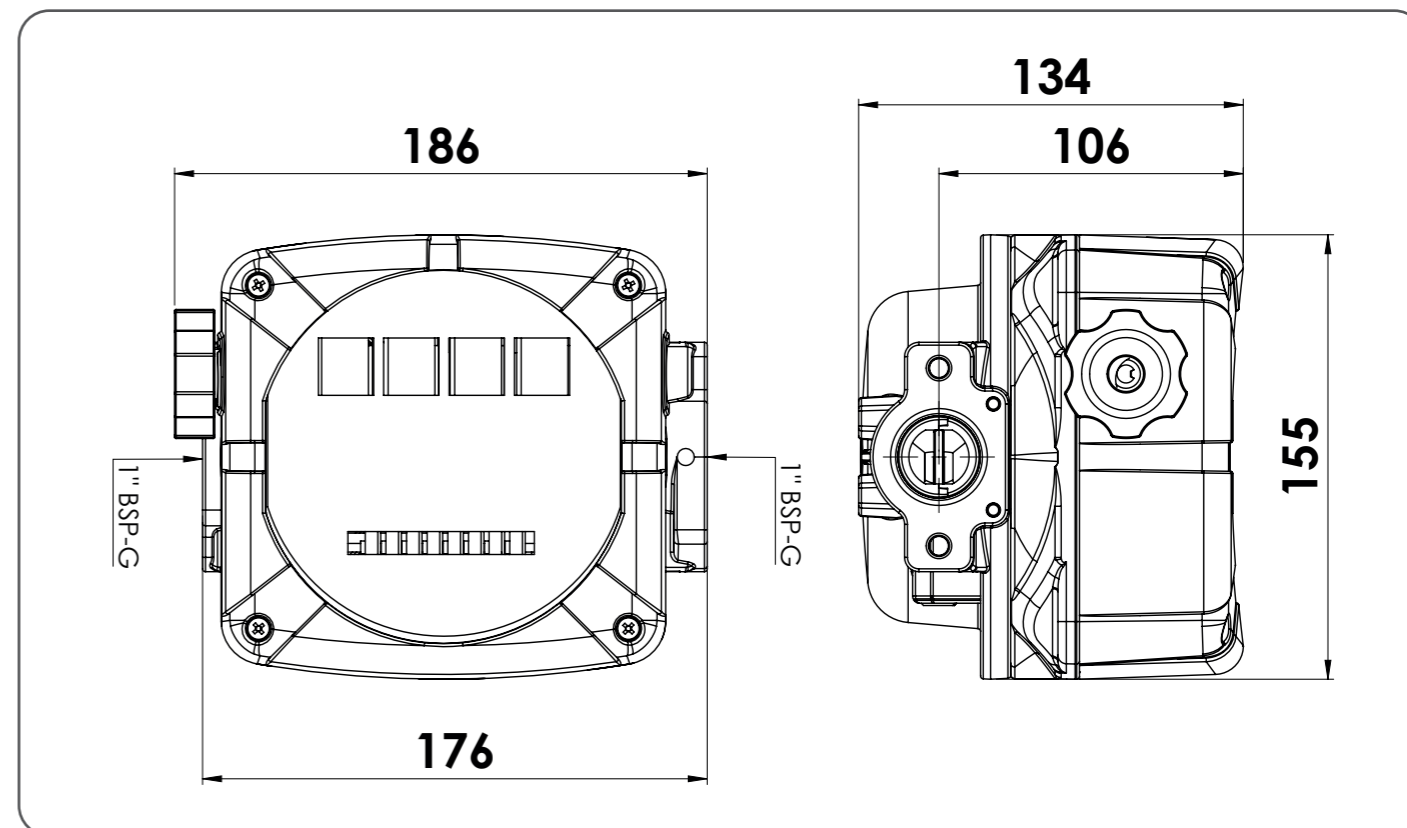
Nutating disc mechanical volumetric flow meter able to provide a high degree of precision for the measurement of diesel for non-commercial use. Equipped with a totalizer and a partial meter, resettable with side knob, allowing the user to change the output direction of the fuel as needed. The meters are also fitted with regulation screws for precision adjustment. The flow meter can be applied to motor pumps or for gravity.

Features	3C	4C
• partial	3 digits	4 digits
• total	6 digits	8 digits
• flow rate	20-120 l/min	20-120 l/min
• in/out	1" F BSP-G	1" F BSP-G
• precision	± 1%	± 1%
• repeatability	0,2%	0,2%
• fluids	diesel - light oil	diesel - light oil

Options (available on request)

- NPT threads
- gallons register

Ingombri - Overall Dimensions (mm)



Mascherina personalizzabile*

*subordinata ad un minimo d'ordine annuale

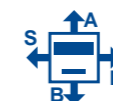
Customizable faceplate*

*subject to minimum annual ordered quantity



Kit Riparazione - Repair kit

ref. KITRFLOW



Ref.	Model	Uscita - Outlet	LxWxH(mm)	Kg	N° boxes europallet	N° boxes europallet
RF3A1	R - FLOW 3C	A	220X150X220	2,0	125	200
RF3B1	R - FLOW 3C	B	220X150X220	2,0	125	200
RF3D1	R - FLOW 3C	D	220X150X220	2,0	125	200
RF3S1	R - FLOW 3C	S	220X150X220	2,0	125	200
RF4A1	R - FLOW 4C	A	220X150X220	2,0	125	200
RF4B1	R - FLOW 4C	B	220X150X220	2,0	125	200
RF4D1	R - FLOW 4C	D	220X150X220	2,0	125	200
RF4S1	R - FLOW 4C	S	220X150X220	2,0	125	200



IN LINE



IN LINE (diesel)
cover nera - black cover



IN LINE (diesel)
uscita pulsi - pulse out

IN LINE FOOD (alimenti - food)
cover bianca - white cover



versione per alimenti (cover bianca)
latte, olio d'oliva, acqua potabile

food version (white cover) milk,
olive oil, drinkable water

IT. Flussimetro Digitale

Flussimetro a turbina capace di prestazioni ad altissima precisione per la misurazione privata del gasolio. Il software in dotazione permette il totale controllo del sistema di erogazione grazie alle diverse funzioni presenti. Applicabile su elettropompe o direttamente sulle pistole di erogazione, può essere fornito con direzione del flusso modificabile. Disponibile anche in versione uscita pulsi 12V - CC.

EN. Digital Flow Meter

Turbine flow meter that features high precision performance for the measurement of non-commercial use diesel. The software enables full control of dispensing system thanks to the various functions featured. Applicable on electric pumps or directly to dispensing nozzles. It can also be supplied with adjustable flow direction. Available in pulse outlet version powered at 12V-DC.

Caratteristiche	AAA	pulsi
• parziale	4+2 cifre	4+2 cifre
• totale	6 cifre	6 cifre
• portata	10-150 l/min	10-150 l/min
• entrata/uscita	1" F BSP-G	1" F BSP-G
• precisione	± 0,5%	± 0,5%
• fluidi	diesel/olio leggero	diesel/olio leggero

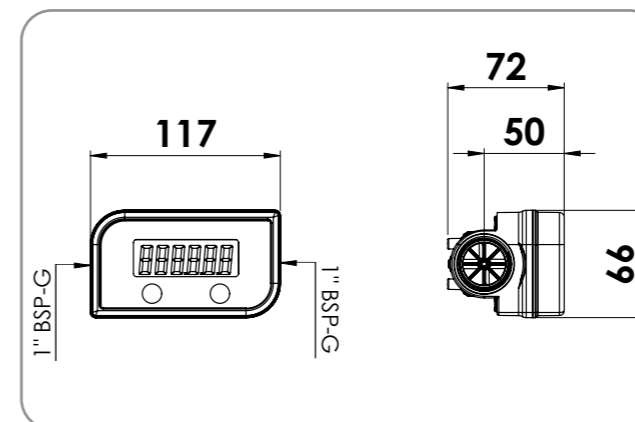
- Funzioni**
- parziale (azzerabile)
 - totale (non azzerabile)
 - totalizzatore periodo (azzerabile)
 - calibrazione
 - unità di misura: litri, galloni, pinte, quarti, personalizzata
 - visualizzazione delle ultime 5 transazioni
 - visualizzazione stock
 - allerta di minimo livello stock
 - portata istantanea

Features	AAA	pulse
• partial	4+2 digits	4+2 digits
• total	6 digits	6 digits
• flow rate	10-150 l/min	10-150 l/min
• in/out	1" F BSP-G	1" F BSP-G
• precision	± 0,5%	± 0,5%
• fluids	diesel / light oil	diesel / light oil

- Functions**
- partial (resettable)
 - total (not resettable)
 - period totalizer (resettable)
 - calibration
 - unit of measurement: liters, gallons, pints, quarters, customized
 - display of last 5 transactions
 - stock display
 - minimum stock level alarm
 - instant flow rate



Ingombri - Overall Dimensions (mm)



Kit Riparazione - Repair kit
ref. KITINLINE



Mascherina personalizzabile*
* subordinata ad un minimo d'ordine annuale

Customizable faceplate*
* subject to minimum annual ordered quantity



Ref.	Model	AAA	impulsi pulse	uscita outlet	LxWxH(mm)	Kg	N° boxes europallet	N° boxes europallet
ILG00D	IN LINE DIESEL BATTERY	2xAAA	-	D	145X135X85	0,3	600	840
ILG00S	IN LINE DIESEL BATTERY	2xAAA	-	S	145X135X85	0,3	600	840
ILG01D	IN LINE DIESEL 12V	12V DC	100 imp/l	D	145X135X85	0,3	600	840
ILG01S	IN LINE DIESEL 12V	12V DC	100 imp/l	S	145X135X85	0,3	600	840
ILF00D	IN LINE FOOD BATTERY	2xAAA	-	D	145X135X85	0,3	600	840
ILF00S	IN LINE FOOD BATTERY	2xAAA	-	S	145X135X85	0,3	600	840
ILF01D	IN LINE FOOD 12V	12V DC	100 imp/l	D	145X135X85	0,3	600	840
ILF01S	IN LINE FOOD 12V	12V DC	100 imp/l	S	145X135X85	0,3	600	840



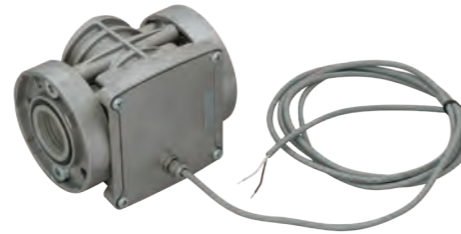
G-FLOW



G FLOW



G FLOW Display uscita pulsi pulse out



G FLOW Reed Switch

IT. Contaltri Digitale

Contaltri digitale a ingranaggi ovali in resina acetilica in grado di garantire affidabilità e precisione nella misurazione di oli e gasolio. L'innovativo display retroilluminato permette una visualizzazione chiara anche in ambienti poco illuminati o durante la notte. Il sistema "smart" permette al display di illuminarsi solo durante il rifornimento o alla pressione dei tasti, garantendo così lunga durata delle batterie. Alcune semplici funzioni del programma permetteranno all'utilizzatore di avere sempre sotto controllo le erogazioni fatte. Disponibile nella versione "Pulse Out" calibrabile (100 puls/litro) con display e "Reed Switch"

Caratteristiche

	diesel	olio
• parziale	4+2 cifre	4+2 cifre
• totale	6 cifre	6 cifre
• portata	10-110 l/min	10-110 l/min
• entrata/uscita	1" F BSP-G	3/4" F BSP-G
• precisione	± 0,5 %	± 0,5 %
• fluidi	diesel	olio

Funzioni

- parziale (azzerabile)
- totale (non azzerabile)
- calibrazione
- Visualizzazione ultime 5 erogazioni
- Totalizzatore periodo azzerabile
- Visualizzazione stock
- Visualizzazione portata istantanea
- Allarme livello basso stock

EN. Digital Meters

Digital flow meter with oval gears in acetal resin ensuring reliable and accurate measurement of oils and diesel fuel. The innovative backlit display provides a clear view in low light or at night. The "smart" system allows the display to light up only while refuelling or when keys are pressed, thereby ensuring long battery life. Some simple program functions allow the user to constantly monitor the dispensing cycles. Available as "Pulse Out" calibrated (100 pulses / liter) with display and "Reed Switch"

Features

	diesel	oil
• partial	4+2 digits	4+2 digits
• total	6 digits	6 digits
• flow	10-110 l/min	10-110 l/min
• inlet/outlet	1" F BSP-G	3/4" F BSP-G
• precision	± 0,5 %	± 0,5 %
• fluids	diesel	oil

Functions

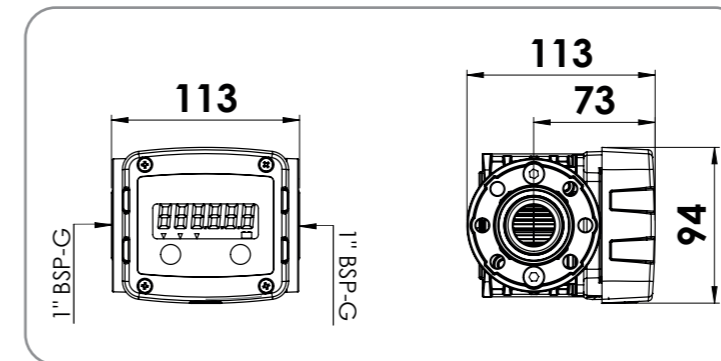
- Partial (resettable)
- Total (not resettable)
- Calibration
- Display last 5 transactions
- Totalizer reset period
- Display stock
- Instantaneous flow rate display
- Low stock alarm



tappo spurgo - bleed plug

filtro aspirazione - suction filter

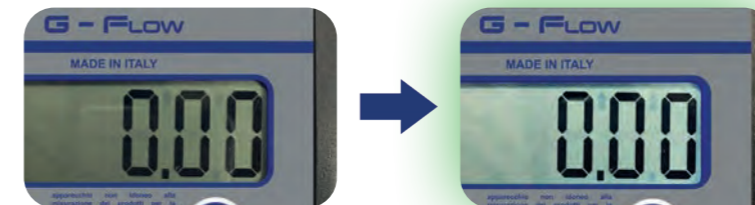
Ingombri - Overall Dimensions (mm)



rotazione display display rotation

Utilizzabile per GRAVITÀ - Suitable for GRAVITY

Display retroilluminato - Backlit Display



Kit Riparazione - Repair kit ref. KITGFLOW



Ref.	Model	impulsi pulse	Uscita Outlet	fluido fluid	LxWxH(mm)	Kg	N° boxes europallet	N° boxes europallet	
GFG00S	G FLOW BATTERY	2xAAA	-	S	DIESEL	135X145X140	1,2	360	520
GFO00S	G FLOW BATTERY	2xAAA	-	S	OLIO - OIL	135X145X140	1,2	360	520
GFG0PS	G FLOW PULSE DISPLAY	12V DC	100 imp/l	S	DIESEL	135X145X140	1,3	360	520
GFO0PS	G FLOW PULSE DISPLAY	12V DC	100 imp/l	S	OLIO - OIL	135X145X140	1,3	360	520
GFG0RS	G FLOW REED SWITCH	-	79 imp/l*	S	DIESEL	135X145X140	1,1	360	520
GFO0RS	G FLOW REED SWITCH	-	79 imp/l*	S	OLIO - OIL	135X145X140	1,1	360	520

* non calibrati - not calibrated



Elettropompe
Electricpumps



C TECH 40



O - TECH 40



AC TECH 40 230V

DC - TECH 40 12/24V



IT. Elettropompa per Gasolio

Pompa rotativa autoadescante di tipo volumetrico a paletta equipaggiata con valvola by-pass incorporata nel corpo pompa. Motore chiuso a corrente continua a magneti permanenti, 12-24V. Disponibile anche la versione 230 volt. Protezione IP 55, interruttore di accensione ON-OFF, maniglia di trasporto e design accattivante. Diverse opzioni sono disponibili in funzione del modello scelto.

Caratteristiche

- portata 40 l/min
- entrata/uscita 3/4" BSP-G
- fluidi diesel

EN. Electricpumps for Diesel

Self-priming pump equipped with vane and built-in by-pass valve. Continuous current motor with permanent magnets, 12 or 24 volts, closed loop. Protection rating IP55. Pump is available also at 230V. ON-OFF switch and handle. Various options are available depending on the model chosen.

Features

- flow rate 40 l/min
- in/out 3/4" BSP-G
- fluids diesel



ciclo di lavoro - duty cycle

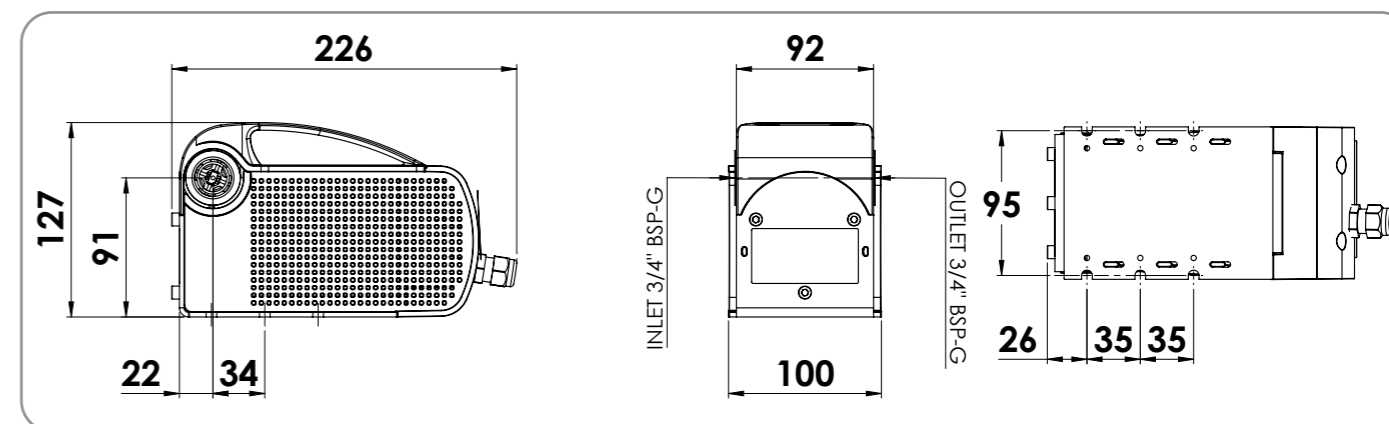


motore* - engine*

* eccetto O-TECH 40 | not for O-TECH 40



Ingombri - Overall Dimensions (mm)



Kit Riparazione - Repair kit
ref. KIT40
ref. KITBY40-45



FILTRO PLASTICA INCLUSO
INCLUDED PLASTIC FILTER
ref. Ø20 121500500000
ref. Ø25 121500700000



Ref.	Model	V	A			LxWxH(mm)	Kg	N° boxes europallet	N° boxes europallet
OT402000	O-TECH 12-40	12	25	-	-	220X150X220	3,3	125	150
OT404000	O-TECH 24-40	24	13	-	-	220X150X220	3,3	125	150
OT400000	O-TECH 230-40	230	1,5	-	-	220X150X220	3,3	125	150
DC402200	DC-TECH 12-40	12	25	2m	-	220X150X220	4,0	125	150
DC404200	DC-TECH 24-40	24	13	2m	-	220X150X220	4,0	125	150
DC402400	DC-TECH 12-40	12	25	4m	-	220X150X220	4,0	125	150
DC404400	DC-TECH 24-40	24	13	4m	-	220X150X220	4,0	125	150
AC400200	AC-TECH 230-40	230	1,5	-	2m	220X150X220	4,0	125	150



PB - PB1 50



PB 50



PB1 50

IT. Elettropompa per Gasolio

Elettropompe a 12 o 24V costituite da un motore a magneti permanenti solido e robusto in grado di garantire elevata affidabilità anche in condizioni di utilizzo a basse temperature. Pompa a palette autoadescante costituita da corpo in ghisa, girante in acciaio sinterizzato e palette in resina acetale. Valvola by pass e il filtro in acciaio inox integrati. Il modello PB1 comprende interruttore ON/OFF di facile accesso, alloggiato nella parte superiore della maniglia per il trasporto, cavo 4m con pinze e fusibile di protezione. Staffa di supporto fornita per il fissaggio della pompa.

Caratteristiche

- portata 50 l/min
- entrata/uscita 1" BSP-G
- maniglia(PB1) sì
- fluidi diesel

EN. Electricpumps for Diesel

12 or 24 Volts electric pump featuring a motor with permanent magnets. Solid and sturdy, it is able to ensure high reliability even at low temperatures. Vane self-priming pump in cast iron, with sintered steel rotor and acetal resin vanes. Built-in by-pass valve and stainless steel filter. Model PB1 features a easy-to-access ON/OFF switch located on top of the carry handle, 4m cable with clamps and safety fuse. Support bracket supplied for pump fastening.

Features

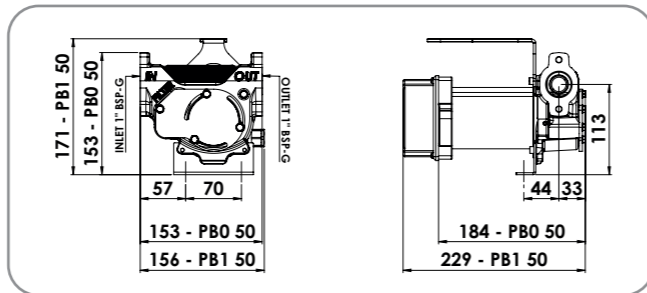
- flow rate 50 l/min
- in/out 1" BSP-G
- handle (PB1) yes
- fluids diesel



ciclo di lavoro - duty cycle



Kit Riparazione Repair kit ref. KITBY40-45 ref. KIT50-60-85



Ref.	Model	l/min	V	A		LxWxH(mm)	Kg	N° boxes europallet	N° boxes europallet
PB0502000	PB 50	50	12	24	-	290X190X210	4,8	80	80
PB0504000	PB 50	50	24	9	-	290X190X210	4,8	80	80
PB1502200	PB1 50	50	12	24	2m	290X190X210	5,2	80	80
PB1504200	PB1 50	50	24	9	2m	290X190X210	5,2	80	80
PB1502400	PB1 50	50	12	24	4m	290X190X210	5,4	80	80
PB1504400	PB1 50	50	24	9	4m	290X190X210	5,4	80	80



PB-PB1 60



PB 60



Kit Riparazione 60L Repair kit ref. KIT50-60-85 ref. KITBY60-80-100



PB1 60

IT. Elettropompa per Gasolio

Elettropompe a corrente continua 12V o 24V ad alta portata, costituite da un motore a magneti permanenti solido e robusto in grado di garantire elevata affidabilità anche in condizioni di utilizzo a basse temperature. Pompa a palette autoadescante costituita da corpo in ghisa, girante in acciaio sinterizzato e palette in resina acetale. Valvola by pass e il filtro in acciaio inox integrati. Il modello PB1 comprende interruttore ON-OFF ed è dotato di maniglia per un facile trasporto; cavo 4m con pinze e fusibile di protezione.

Caratteristiche

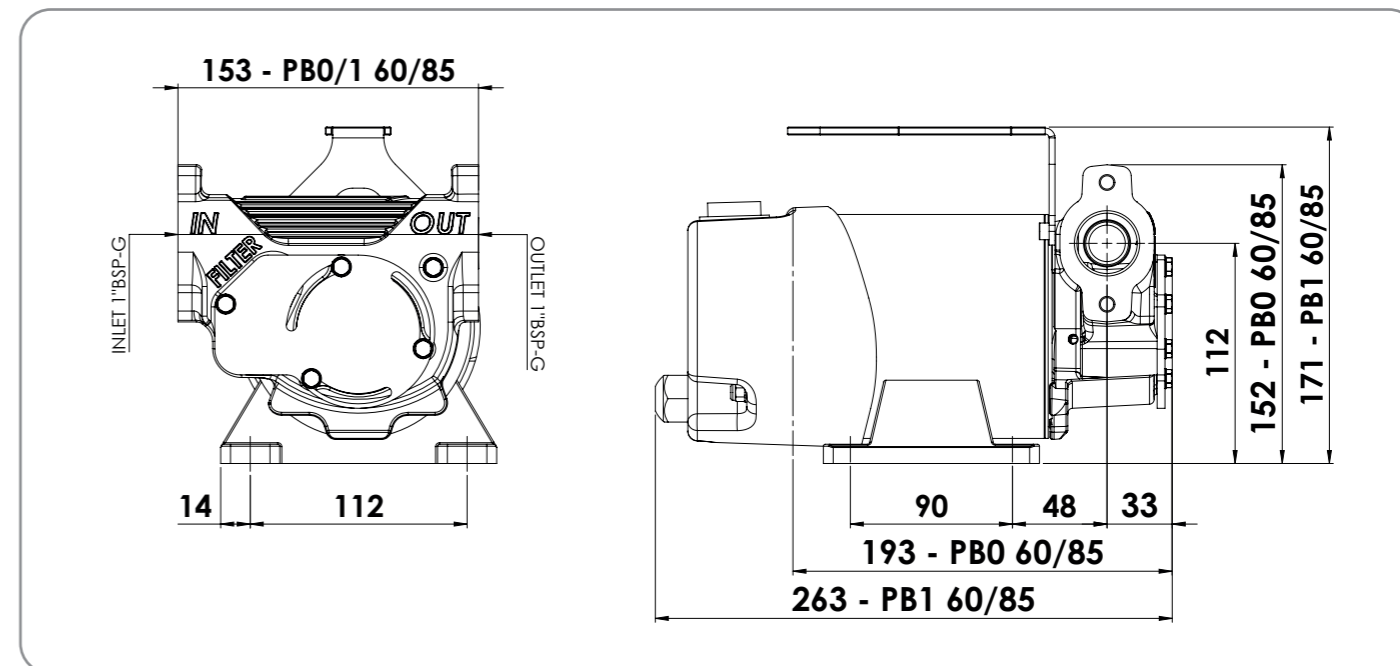
- | | | |
|------------------|-----------|-----------|
| | 60 | 85 |
| • portata | 60 l/min | 85 l/min |
| • entrata/uscita | 1" BSP-G | 1" BSP-G |
| • maniglia (PB1) | sì | sì |
| • fluidi | diesel | diesel |

EN. Electricpumps for Diesel

12 or 24 V high flow rate electric pump equipped with solid permanent magnet motor, extremely reliable even at low temperatures. Self-priming vane pump with cast iron body, sintered steel rotor and acetal resin vanes. PB1 is equipped built-in by pass valve, stainless steel filter, on/off switch and a carry handle. It also features a 4m cable and a safety fuse.

Features

- | | | |
|----------------|-----------|-----------|
| | 60 | 85 |
| • flow rate | 60 l/min | 85 l/min |
| • in/out | 1" BSP-G | 1" BSP-G |
| • handle (PB1) | yes | yes |
| • fluids | diesel | diesel |





PB-PB1 85



PB1 85



PB 85



ciclo di lavoro - duty cycle



Kit Riparazione 85L
Repair kit
ref. KIT50-60-85
ref. KITBY60-80-100R



Ref.	Model	l/min	V	A		LxWxH(mm)	Kg	N° boxes europallet	N° boxes europallet
PB06A2000	PB 60	60	12	26	-	290X190X250	8,0	80	80
PB06A4000	PB 60	60	24	17	-	290X190X250	8,0	80	80
PB16A2400	PB1 60	60	12	26	4m	290X190X210	9,5	80	80
PB16A4400	PB1 60	60	24	17	4m	290X190X210	9,5	80	80
PB08B2000	PB 85	85	12	40	-	290X190X210	8,5	80	80
PB08B4000	PB 85	85	24	32	-	290X190X210	8,5	80	80
PB18B2400	PB1 85	85	12	40	4m	290X190X210	10,0	80	80
PB18B4400	PB1 85	85	24	32	4m	290X190X210	10,0	80	80





PA3 150



PA2 80-100



PA1 70

65 dB

IT. Elettropompa per Gasolio

Elettropompe rotative autoadescenti di tipo volumetrico a palette per il travaso di gasolio. Sono equipaggiate con motore elettrico asincrono a induzione auto-ventilato con grado di protezione IP55, classe di isolamento tipo F, con termica di protezione da sovraccarico inserita nell'avvolgimento. Tutti i modelli sono dotati di valvola by pass e filtro in acciaio inox incorporati nella pompa. Corpo in ghisa con trattamento di verniciatura anti-corrosione; girante in acciaio sinterizzato e palette in acetilica. Pompe robuste che garantiscono affidabilità e durata nel tempo.

Caratteristiche	70	80	100	150
• portata	70 l/min	80 l/min	100 l/min	150 l/min
• entrata/uscita	1" BSP-G	1" BSP-G	1" BSP-G	1" BSP-G
• fluidi	diesel	diesel	diesel	diesel

Opzioni

- spina australiana, americana, inglese, brasiliana
- filettatura entrata-uscita NPT
- kit antisifone
- motore 115V su richiesta



ciclo di lavoro CONTINUO 70-80-100L
CONTINUOUS duty cycle 70-80-100L



ciclo di lavoro 150L
duty cycle 150L



motore - engine

EN. Electric pumps for Diesel

Self-priming volumetric vane pumps for transferring diesel fuel. The pumps are equipped with asynchronous electric self-ventilated induction engine with protection rating IP55, F type insulation class, with thermal overload protection inserted in the coil. All models are equipped with built-in by-pass valve and stainless steel filter. Cast iron body with anti-corrosion coating; sintered steel rotor and acetal resin vanes. Sturdy pumps that ensure reliability and long service life.

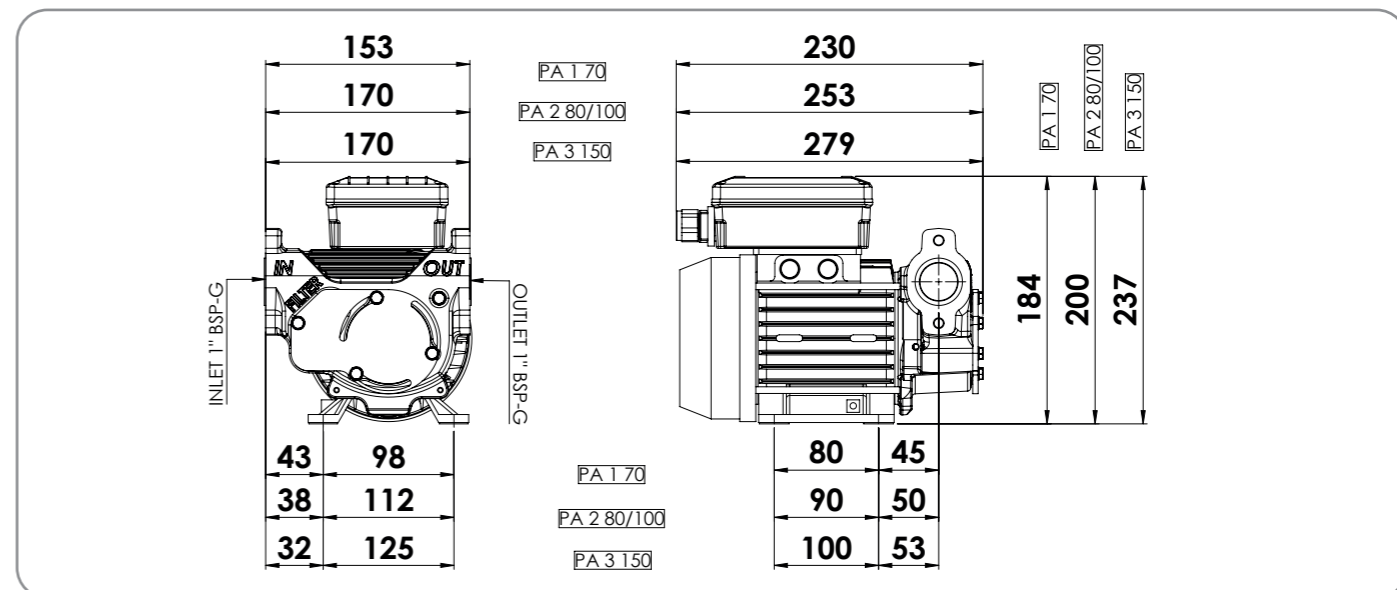
Features	70	80	100	150
• flow rate	70 l/min	80 l/min	100 l/min	150 l/min
• in/out	1" BSP-G	1" BSP-G	1" BSP-G	1" BSP-G
• fluids	diesel	diesel	diesel	diesel

Options

- Australian, American, English, Brazilian socket
- NPT inlet/outlet threads
- anti-siphon kit
- upon request 115V engine



Ingombri - Overall Dimensions (mm)



**Kit Riparazione
Repair kit**
70L ref. KIT70X
80-100L ref. KIT80-100
150L ref. KIT80-100
ref. KITBY60-80-100R



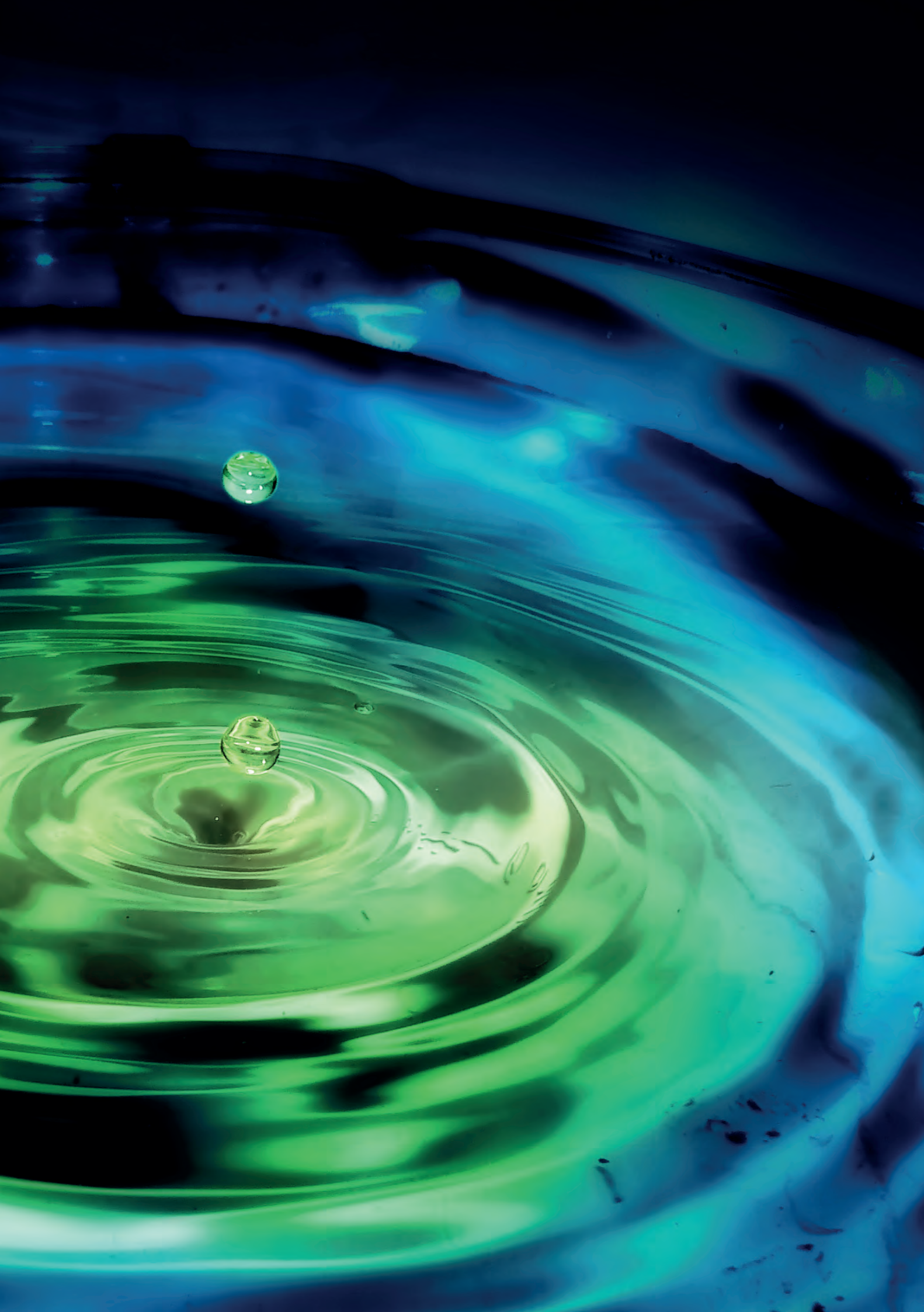
**KIT ANTISIFONE
ANTISIPHON KIT**
ref. KITANTISIF



**FLANGIA
FLANGE**
ref. TF064



Ref.	Model	l/min	V	A	⏏	LxWxH(mm)	Kg	N° boxes europallet	N° boxes europallet
PA7Z00	PA1 70	70	230	2,4	2m	290X190X210	8,5	80	80
PA7Z50	PA1 70	70	115 60Hz	7	2m	290X190X210	8,5	80	80
PA7Z80	PA1 70	70	380	0,8	-	290X190X210	8,5	80	80
PA8000	PA2 80	80	23	3,5	2m	290X190X250	13,5	64	64
PA1007	PA2 100	100	230	4,1	2m	290X190X250	13,5	64	64
PA1500	PA3 150	150	230	14,5	2m	390X190X250	16,5	48	48



Pompe a mano
Hand pumps



POMPE A MANO



HAND PUMP



PISTON HAND PUMP 25L



PISTON HAND PUMP 35L



IT. Pompa a mano a pistoni

Pompa doppio effetto a pistone completa di pescante telescopico e attacco fusto. A seconda del modello scelto, è provvista di tubo di gomma e spout di uscita.

Caratteristiche	25L	35L
• Capacità [l/100cicli]:	25	35
• Inlet/Outlet:	fine tubo Ø20mm	fine tubo Ø20mm
• Aspirazione [mm]:	880	880
• Fluidi:	diesel, olio	diesel, olio

EN. Piston Hand Pump

Double-acting piston pump equipped with telescopic suction pipe and drum connection. Depending on the model chosen, pump is equipped with rubber delivery hose and spout.

Features	25L	35L
• Capacity [l/100cycles]:	25	35
• Inlet/Outlet:	end hose Ø20mm	end hose Ø20mm
• Suction Hose [length mm]:	880	880
• Fluid:	diesel, oil	diesel, oil



500CC - 16OZ



800CC - 28OZ



1000CC - 35OZ

IT. Pompa a mano per grasso

Ingrassatori con serbatoio, adatti anche per funzionare con cartuccia. Estremità flessibile di 300 mm e testina a 4 griffe.

Caratteristiche	500CC	800CC	1000CC
• Cartuccia [Ø mm]:	57	57	57
• Dimensioni cartuccia [oz]:	16	28	35
• Fluidi:	grasso	grasso	grasso

EN. Grease Hand Pump

Grease gun with tank, also suitable for cartridge operations. Flexible 300 mm end and 4 fastener head.

Features	500CC	800CC	1000CC
• Cartridge [Ø mm]:	57	57	57
• Size cartridge [oz]:	16	28	35
• Fluid:	grease	grease	grease



CAST IRON ROTATIVE HAND PUMP



IT. Pompa a mano rotativa

Pompa rotativa a palette completa di adattatore per fusto e di pescante. Provvista di attacco filettato in uscita a seconda del modello scelto.

Caratteristiche	ghisa
• Capacità [l/100 cicli]:	25
• Inlet/Outlet:	M32 x 1,5 - M25 x 1,5
• Aspirazione [mm]:	960
• Fluidi:	diesel, olio

EN. Rotative Hand Pump

Rotary pump complete with drum and fishing adapter. Provided with threaded outbound attachment depending on the model chosen.

Features	cast iron
• Capacity [l/100cycles]:	25
• Inlet/Outlet:	M32 x 1,5 - M25 x 1,5
• Suction Hose [length mm]:	960
• Fluid:	diesel, oil



Ref.	Model	LxWxH(mm)	Kg	N° boxes europallet	N° boxes europallet
PM1A0G0	POMPA A MANO ALLUMINIO ROTATIVA	160X125X340	3.5	120	150
PM1G0G0	POMPA A MANO GHISA ROTATIVA	160X125X340	4.7	120	150
PM202G0	POMPA A MANO A PISTONE 25 l/min	65X140X470	2	200	300
PM203G0	POMPA A MANO A PISTONE 35 l/min	150X100X300	2.3	200	300
PTG500CC	PISTOLA INGRASSATORE 500CC 16OZ	65X135X365	1.2	288	384
PTG800CC	PISTOLA INGRASSATORE 800CC 28OZ	65X120X480	1.5	192	230
PTG1000CC	PISTOLA INGRASSATORE 1000CC 35OZ	65X140X540	1.6	192	230



Kit Travaso
Transfer Kits



LIGHT TECH 40



LIGHT TECH 60



ciclo di lavoro - duty cycle



motore - engine

IT. Kit Travaso

Kit di travaso costituito da elettropompa autoadescante a palette corredata di tubo di mandata da 4m in gomma NBR e pistola di erogazione. Tubo di aspirazione non fornito.

Caratteristiche

- portata 40,60,80,100 l/min
- mandata 4m Ø 19mm 1"x 3/4"(40-60l/min)
4m Ø 25mm 1"x1"(80-100l/min)
- fluidi diesel

EN. Transfer Kit

Transfer kit consisting of self-priming pump with vanes, equipped with 4m delivery pipe in NBR rubber and dispensing nozzle. Suction hose not supplied.

Features

- flow rate 40,60,80,100 l/min
- delivery 4m Ø 19mm 1"x 3/4"(40-60l/min)
4m Ø 25mm 1"x1"(80-100l/min)
- fluids diesel



Ref.	Model	l/min					LxWxH(mm)	Kg	N° boxes europallet	N° boxes europallet
LT402251	LIGHT TECH 12V	40	2m	-	•	-	390X390X150	7,2	48	60
LT402451	LIGHT TECH 12V	40	4m	-	•	-	390X390X150	7,4	48	60
LT402252	LIGHT TECH 12V	40	2m	-	-	•	390X390X150	7,8	48	60
LT404251	LIGHT TECH 24V	40	2m	-	•	-	390X390X150	7,2	48	60
LT404451	LIGHT TECH 24V	40	4m	-	•	-	390X390X150	7,4	48	60
LT404252	LIGHT TECH 24V	40	2m	-	-	•	390X390X150	7,8	48	60
LT400251	LIGHT TECH 230V	40	-	2m	•	-	390X390X150	7,2	48	60
LT400252	LIGHT TECH 230V	40	-	2m	-	•	390X390X150	7,8	48	60
LT6Z001	LIGHT TECH 230V	60	-	2m	•	-	390X390X230	11,5	30	42
LT6Z002	LIGHT TECH 230V	60	-	2m	-	•	390X390X230	12,3	30	42
LT80003	LIGHT TECH 230V	80	-	2m	•	-	390X390X230	17,9	30	42
LT80004	LIGHT TECH 230V	80	-	2m	-	•	390X390X230	18,0	30	42
LT10003M71	LIGHT TECH 230V	100	-	2m	•	-	390X390X230	17,9	30	42
LT10004M71	LIGHT TECH 230V	100	-	2m	-	•	390X390X230	18,0	30	42



IT. Kit Travaso

Kit di travaso completo, costituito da tubo di aspirazione 2m Ø25 rigido, elettropompa autoadescante a palette, tubo di mandata Ø19 da 4m in gomma NBR e pistola di erogazione manuale o automatica a seconda del modello scelto.

Caratteristiche

- portata 40 l/min
- mandata 4m Ø 19mm
- aspirazione 2m Ø 25mm PVC
- fluidi diesel

EN. Transfer Kit

Complete transfer kit consisting of a rigid 2m suction pipe Ø25, self-priming pump with vanes, 4m delivery pipe Ø19 in NBR rubber and manual or automatic dispensing nozzle, depending on the model.

Features

- flow rate 40 l/min
- delivery 4m Ø 19mm
- suction 2m Ø 25mm PVC
- fluids diesel



ciclo di lavoro - duty cycle



motore - engine



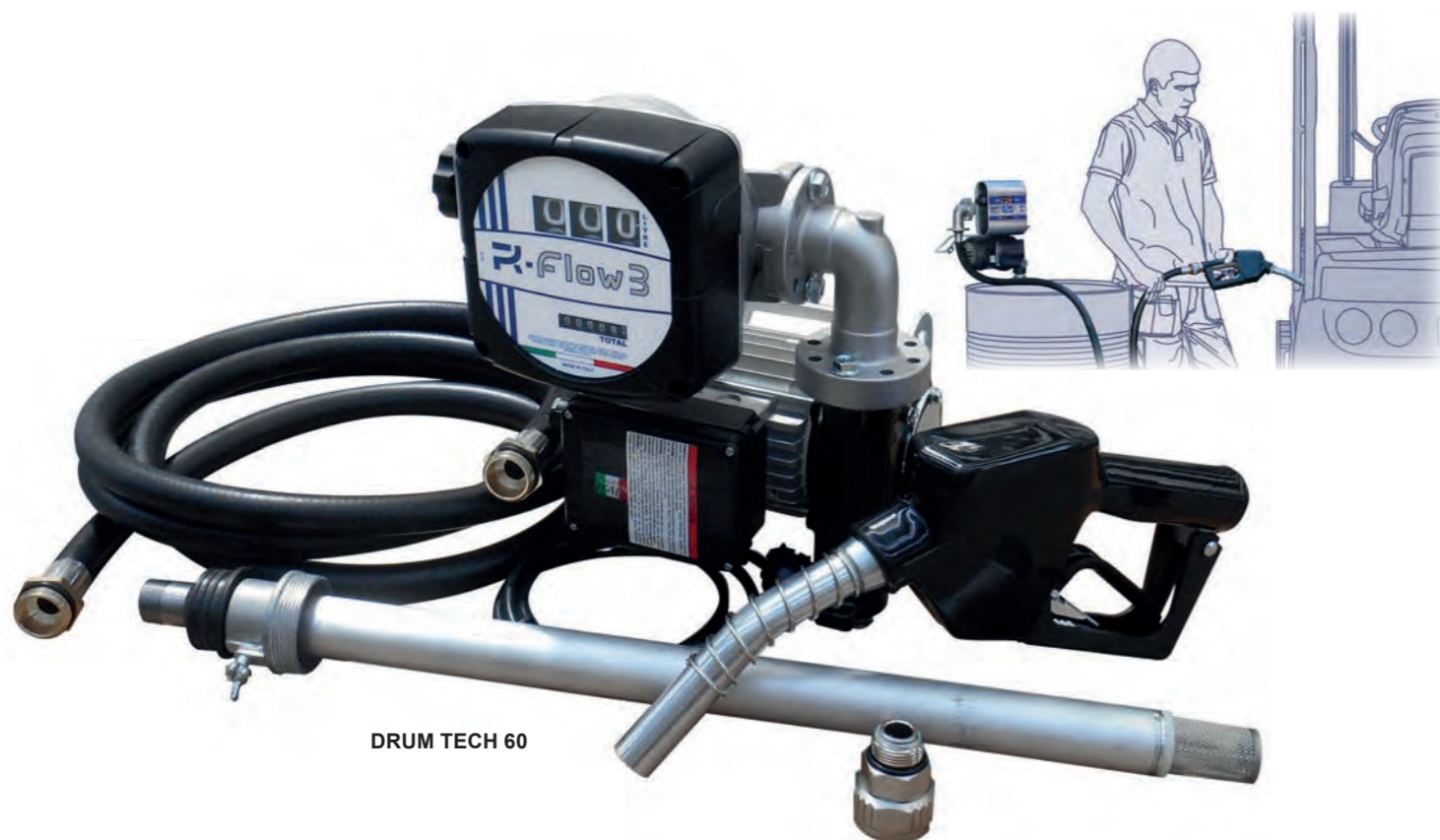
**FILTRO PLASTICA INCLUSO
INCLUDED PLASTIC FILTER**
ref. Ø20 121500500000
ref. Ø25 121500700000



Ref.	Model					LxWxH(mm)	Kg	N° boxes europallet	N° boxes europallet
ET402221	EASY TECH 12V	2m	-	•	-	390X390X150	7,9	48	60
ET402421	EASY TECH 12V	4m	-	•	-	390X390X150	8,1	48	60
ET402222	EASY TECH 12V	2m	-	-	•	390X390X150	8,5	48	60
ET404221	EASY TECH 24V	2m	-	•	-	390X390X150	7,9	48	60
ET404421	EASY TECH 24V	4m	-	•	-	390X390X150	8,1	48	60
ET404222	EASY TECH 24V	2m	-	-	•	390X390X150	8,5	48	60
ET400221	EASY TECH 230V	-	2m	•	-	390X390X150	7,9	48	60
ET400222	EASY TECH 230V	-	2m	-	•	390X390X150	8,5	48	60



DRUM TECH

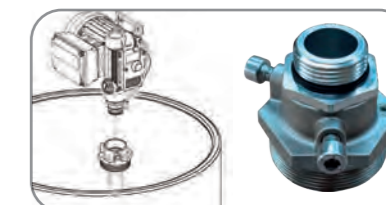
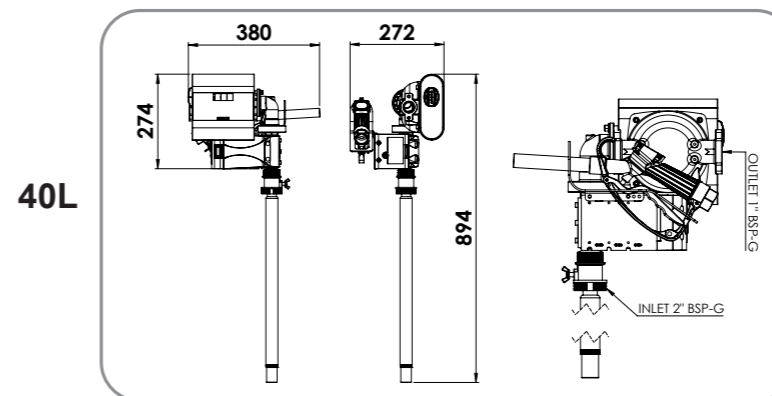


DRUM TECH 60

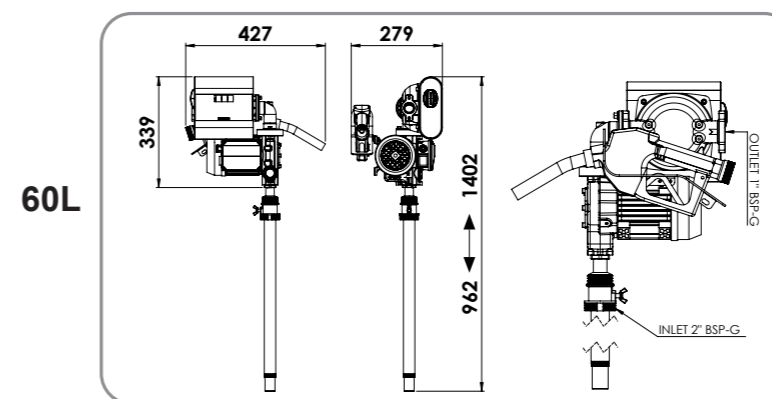
DRUM TECH 40



Ingombri - Overall Dimensions (mm)



Kit adattatore - Kit Bung
1" ref. KITBUNG1X1
3/4" ref. KITBUNG34X34



Kit filtro - Filter Kit
pag. 63

IT. Kit Travaso

Gruppo erogazione studiato appositamente per il travaso di gasolio da fusti e cisterne, costituito da tubo di aspirazione telescopico in metallo con filtro inox, attacco fusto da 2", elettropompa a palette autoadescenti, tubo di mandata in gomma NBR e pistola di erogazione. Il sistema comprende anche una solida fondina in metallo zincato per l'alloggiamento della pistola. A seconda del modello scelto il sistema può essere provvisto di contalitri meccanico TECH FLOW per la misurazione precisa della quantità erogata.

EN. Transfer Kit

Dispensing unit designed specifically for transferring diesel fuel from drums and tanks, consisting of a metallic telescopic suction pipe with stainless steel filter, bin fitting 2"; self-priming vane pump, NBR rubber delivery hose and dispensing nozzle. The system also includes a solid galvanized metal case for the nozzle. Depending on the model chosen, the system can be equipped with mechanical flow meter TECH FLOW for the precise measurement of the amount distributed.

Caratteristiche

- portata 40,60 l/min
- mandata gomma 4m Ø 19mm
- aspirazione telescopico 3/4" BSP-G
- pistola manuale/automatica
- fondina pistola sì
- fluidi diesel

Features

- flow rate 40,60 l/min
- delivery rubber 4m Ø 19mm
- suction telescopic 3/4" BSP-G
- nozzle manual/automatic
- nozzle holder yes
- fluids diesel

Opzioni

- Tech Flow 3C
- motore 115V-60Hz su richiesta

Options

- Tech Flow 3C
- 115V-60Hz engine upon request



ciclo di lavoro - duty cycle



motore - engine



Mascherina personalizzabile*

* subordinata ad un minimo d'ordine annuale

Customizable faceplate*

* subject to minimum annual ordered quantity



Ref.	Model	l/min					LxWxH(mm)	Kg	N° boxes europallet	N° boxes europallet
DT40201	DRUM TECH 40 12V	40	•	-	-	•	490X390X140	9,1	36	48
DT40202	DRUM TECH 40 12V	40	-	•	-	•	490X390X140	9,7	36	48
DT40401	DRUM TECH 40 24V	40	•	-	-	•	490X390X140	9,1	36	48
DT40402	DRUM TECH 40 24V	40	-	•	-	•	490X390X140	9,7	36	48
DT40001	DRUM TECH 40 230V	40	•	-	-	•	490X390X140	9,1	36	48
DT40002	DRUM TECH 40 230V	40	-	•	-	•	490X390X140	9,7	36	48

DT6Z001	DRUM TECH 60 230V	60	•	-	-	•	490X390X220	13,3	24	32
DT6Z002	DRUM TECH 60 230V	60	-	•	-	•	490X390X220	13,9	24	32
DT6Z0U1	DRUM TECH 60 230V	60	•	-	•	•	490X390X220	15,2	24	32
DT6Z0U2	DRUM TECH 60 230V	60	-	•	•	•	490X390X220	15,8	24	32



Distributori
Dispensers



WALL TECH AC



Opzioni - Optional
Kit aggancio pistola
Nozzle Hook Kit
ref. KITAGGWT



IT. Distributore

Gruppo di travaso progettato per installazione a parete o all'interno di cassette di metallo. Il sistema è costituito da elettropompa a palette auto-adescente, contalitri meccanico, tubo di mandata e pistola di erogazione, il tutto montato su un solido pannello di lamiera verniciata. Diverse le caratteristiche a seconda del modello scelto.

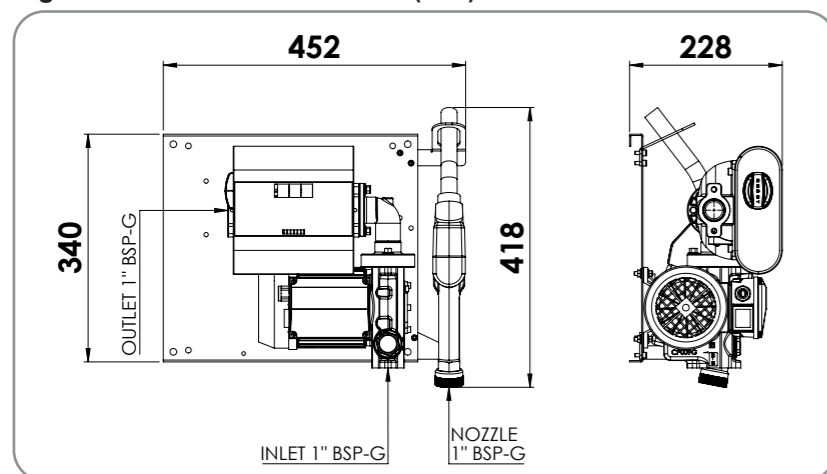
Caratteristiche

- portata 40,45,60,80,100 l/min
- entrata/uscita 3/4" x 3/4" BSP-G (40l/min)
1" x 1" BSP-G (45-60-80-100l/min)
- contalitri Tech Flow 3C meccanico
- pistola automatica/manuale
- fluidi diesel

Opzioni

- disponibile su richiesta con motore 115V-60Hz

Ingombri - Overall Dimensions (mm)



EN. DISPENSER

Transfer unit designed for wall mounting or installation within metal cabinets. The system consists of a self-priming vane pump, mechanical flow meter, delivery hose and dispensing nozzle, all mounted on a solid panel in painted sheet metal. Features vary depending on the model.

Features

- flow rate 40,45,60,80,100 l/min
- in/out 3/4" x 3/4" BSP-G (40l/min)
1" x 1" BSP-G (45-60-80-100l/min)
- meter Tech Flow 3C mechanical
- nozzle automatic/manual
- fluids diesel

Options

- motor 115V-60Hz available upon request



- Mascherina personalizzabile***
* subordinata ad un minimo d'ordine annuale
- Customizable faceplate***
* subject to minimum annual ordered quantity
-



Kit filtro - Filter Kit
pag. 63



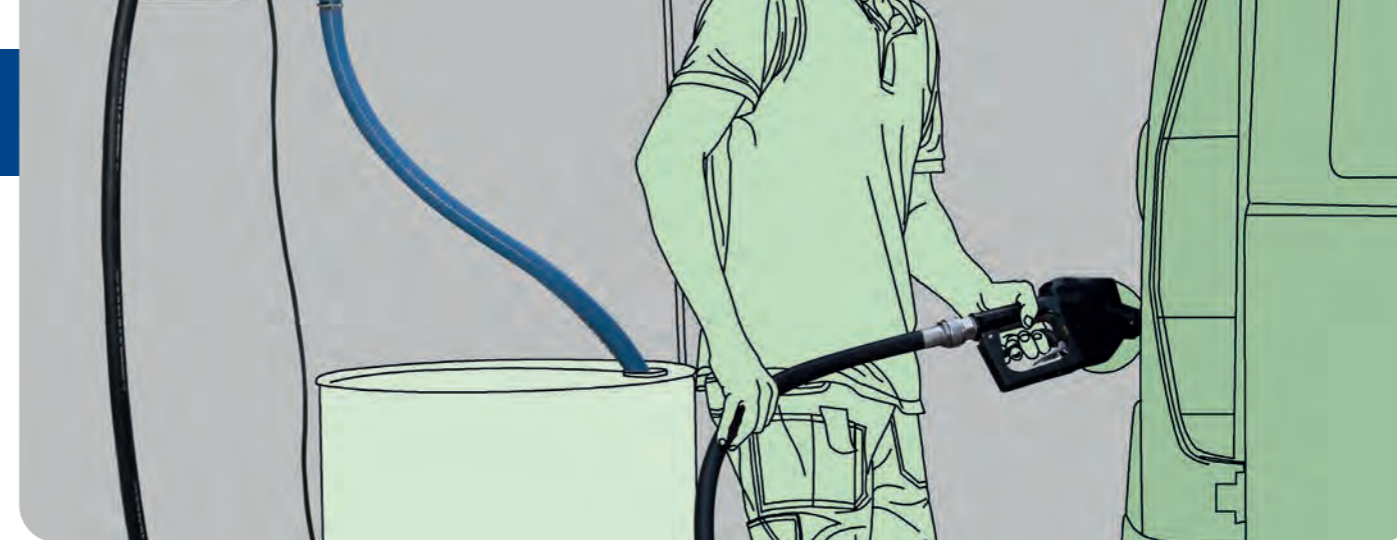
ciclo di lavoro - duty cycle



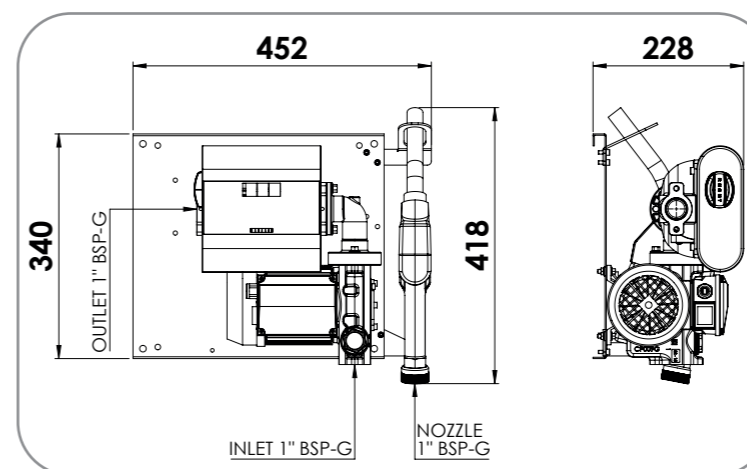
Ref.	Model	l/min						LxWxH(mm)	Kg	N° boxes europallet	N° boxes europallet
WT410U1	WALL TECH 230V	40	•	-	4m Ø19mm	-	•	390X390X230	11,5	30	42
WT410U2	WALL TECH 230V	40	-	60l/min	4m Ø19mm	-	•	390X390X230	12	30	42
WT6Z0U1	WALL TECH 230V	60	•	-	4m Ø19mm	-	•	390X390X300	16,6	24	36
WT6Z0U2	WALL TECH 230V	60	-	60l/min	4m Ø19mm	-	•	390X390X300	17,0	24	36
WT800U3	WALL TECH 230V	80	•	-	4m Ø25mm	-	•	390X390X300	21,6	24	30
WT800U4	WALL TECH 230V	80	-	120l/min	4m Ø25mm	-	•	390X390X300	22,0	24	30
WT100U3	WALL TECH 230V	100	•	-	4m Ø25mm	-	•	390X390X300	21,6	24	30
WT100U4	WALL TECH 230V	100	-	120l/min	4m Ø25mm	-	•	390X390X300	22,0	24	30



WALL TECH DC



Ingombri - Overall Dimensions (mm)



Opzioni - Optional
Kit aggancio pistola
Nozzle Hook Kit
ref. KITAGGWT



ciclo di lavoro - duty cycle



Mascherina personalizzabile*
* subordinata ad un minimo d'ordine annuale

Customizable faceplate*
* subject to minimum annual ordered quantity



IT. Distributore

Gruppo di travaso progettato per installazione a parete o all'interno di cassette di metallo. Il sistema è costituito da elettropompa a palette auto-adescente, contalitri meccanico, tubo di mandata e pistola di erogazione, il tutto montato su un solido pannello di lamiera verniciata. Diverse le caratteristiche a seconda del modello scelto.

Caratteristiche

- portata 40 - 50 - 60 - 85 l/min
- entrata/uscita 1" x 1" BSP-G
- contalitri Tech Flow 3C meccanico
- pistola automatica/manuale
- fluidi diesel

Opzioni

- disponibile su richiesta con motore 12V DC / 24V DC

EN. Dispenser

Transfer unit designed for wall mounting or installation within metal cabinets. The system consists of a self-priming vane pump, mechanical flow meter, delivery hose and dispensing nozzle, all mounted on a solid panel in painted sheet metal. Features vary depending on the model.

Features

- flow rate 40 - 50 - 60 - 85 l/min
- in/out 1" x 1" BSP-G
- meter Tech Flow 3C mechanical
- nozzle automatic/manual
- fluids diesel

Options

- motor available in 12V DC / 24V DC versions

Ref.	Model	l/min					LxWxH(mm)	Kg	N° boxes europallet	N° boxes europallet
WT412U1	WALL TECH 12V	40	•	-	4m Ø19mm	•	390X390X230	11,5	30	42
WT412U2	WALL TECH 12V	40	-	60l/min	4m Ø19mm	•	390X390X230	12	30	42
WT414U1	WALL TECH 24V	40	•	-	4m Ø19mm	•	390X390X230	11,5	30	42
WT414U2	WALL TECH 24V	40	-	60l/min	4m Ø19mm	•	390X390X230	12	30	42
WT502U1	WALL TECH 12V	50	•	-	4m Ø19mm	•	390X390X300	13,0	24	36
WT502U2	WALL TECH 12V	50	-	60l/min	4m Ø19mm	•	390X390X230	13,5	24	36
WT504U1	WALL TECH 24V	50	•	-	4m Ø19mm	•	390X390X300	13,0	24	36
WT504U2	WALL TECH 24V	50	-	60l/min	4m Ø19mm	•	390X390X230	13,5	24	36
WT6A2U1	WALL TECH 12V	60	•	-	4m Ø19mm	•	390X390X300	17,0	24	36
WT6A2U2	WALL TECH 12V	60	-	60l/min	4m Ø19mm	•	390X390X230	17,5	24	36
WT6A4U1	WALL TECH 24V	60	•	-	4m Ø19mm	•	390X390X300	17,0	24	36
WT6A4U2	WALL TECH 24V	60	-	60l/min	4m Ø19mm	•	390X390X230	17,5	24	36
WT8B2U3	WALL TECH 85 12V	85	•	-	4m Ø25mm	12V	390X390X300	18	24	30
WT8B2UM	WALL TECH 85 12V	85	-	120l/min	4m Ø25mm	12V	390X390X300	18	24	30
WT8B4U3	WALL TECH 85 24V	85	•	-	4m Ø25mm	24V	390X390X300	18	24	30
WT8B4UM	WALL TECH 85 24V	85	-	120l/min	4m Ø25mm	24V	390X390X300	18	24	30



IT. Distributore

Gruppo di erogazione aperto per fissaggio a muro o direttamente in serbatoio. Utilizzabile all'esterno, la lamiera di supporto è stata creata per proteggere il sistema dagli agenti esterni. L'insieme è composto da elettropompa a palette autoadescante, contaltri meccanico, tubo di mandata e pistola di erogazione. Diverse le caratteristiche a seconda del modello scelto.

Caratteristiche

- portata 60,80,100 l/min
- entrata/uscita 1" x 1" BSP-G
- contaltri Tech Flow 3C meccanico
- pistola automatica/manuale
- fluidi diesel

Opzioni

- disponibile su richiesta con motore 115V-60Hz

EN. Dispenser

Open dispensing unit for wall mounting or tank installation. It can be used outdoors. The carbon steel bracket has been designed to protect the system against external agents. The kit features a self-priming vane pump, mechanical flow meter, delivery hose and dispensing nozzle. Features vary depending on the model.

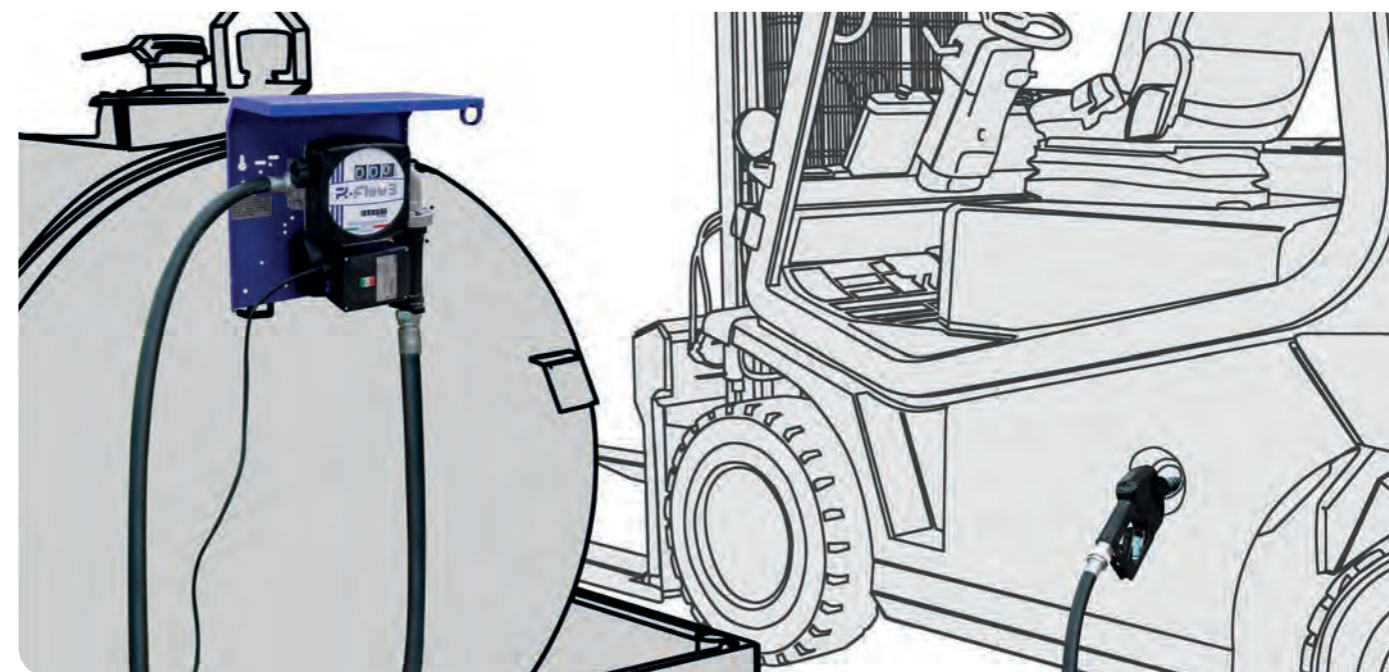
Features

- flow rate 60,80,100 l/min
- in/out 1" x 1" BSP-G
- meter Tech Flow 3C mechanical
- nozzle automatic/manual
- fluids diesel

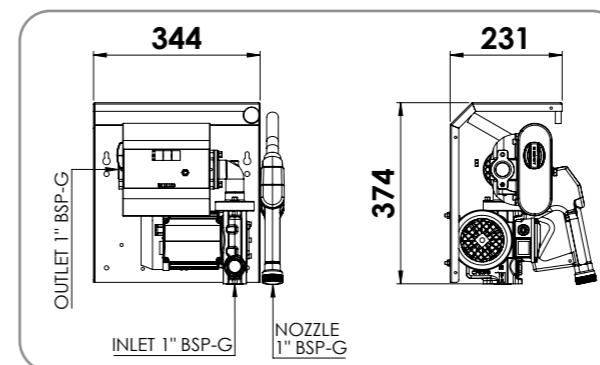
Options

- motor 115V-60Hz available upon request

Ref.	Model	l/min				LxWxH(mm)	Kg	N° boxes europallet	N° boxes europallet	
HT6Z001	HI TECH 60-230V	60	•	-	-	4m Ø19mm	390X390X300	15,9	24	36
HT6Z002	HI TECH 60-230V	60	-	60l/min	-	4m Ø19mm	390X390X300	16,6	24	36
HT6Z011	HI TECH 60-230V	60	•	-	•	4m Ø19mm	390X390X300	17,8	24	36
HT6Z012	HI TECH 60-230V	60	-	60l/min	•	4m Ø19mm	390X390X300	18,5	24	36
HT80013	HI TECH 80-230V	80	•	-	•	4m Ø25mm	390X390X300	23,4	24	30
HT80014	HI TECH 80-230V	80	-	120l/min	•	4m Ø25mm	390X390X300	24,0	24	30
HT10013	HI TECH 100-230V	100	•	-	•	4m Ø25mm	390X390X300	23,4	24	30
HT10014	HI TECH 100-230V	100	-	120l/min	•	4m Ø25mm	390X390X300	24,0	24	30



Ingombri - Overall Dimensions (mm)



Opzioni - Optional

- Kit scarico dati Data download kit ref. TF051



HI TECH G-FLOW FMS-P

Caratteristiche versione G-FLOW TAG

- portata 60 l/min
- entrata/uscita 1" x 1" BSP-G
- contaltri G Flow Tag
- tessera master sì
- chiavette include (5 pz - ref. TF050)
- pistola automatica/manuale
- fluidi diesel

Features G-FLOW TAG version

- flow rate 60 l/min
- in/out 1" x 1" BSP-G
- meter G Flow Tag
- master card yes
- user key included (5 pcs ref. TF050)
- nozzle automatic/manual
- fluids diesel

Ref.	Model			LxWxH(mm)	Kg	N° boxes europallet	N° boxes europallet
HT6Z0J2	HI TECH 60L 230V G-FLOW FMS-P	60l/min	4m Ø19mm	390X390X300	18,5	24	36



ARMADILLO



IT. Distributore

Il solido armadietto in lamiera verniciata anti-corrosione e resistente agli agenti atmosferici, equipaggiato con chiusura a chiave, previene l'utilizzo del gruppo di erogazione da persone non autorizzate. Il fungo di emergenza inserito all'interno, ha la doppia valenza di interruttore di sicurezza in caso di necessità e di blocco del passaggio di corrente alla pompa quando lo sportello frontale è chiuso. La pompa è alloggiata all'interno con supporti antivibranti. Disponibile in più modelli con caratteristiche differenti.

Caratteristiche

- portata 45,60,80,100 l/min
- voltaggio 12V - 24V - 230V
- entrata/uscita 1" x 1" BSP-G
- pistola automatica
- fluidi diesel

Opzioni

- motore 115V su richiesta

EN. Dispenser

The sturdy cabinet in anti-corrosive coating metal sheet resistant to atmospheric agents, equipped with key lock, to restrict non authorized use of dispensing unit. The mushroom-type emergency button fitted inside the pump acts as a safety switch, when needed, and also prevents current from passing to the pump when the front panel is close. The pump is located inside on vibration damper supports. Several models with different features are available

Features

- flow range 45,60,80,100 l/min
- voltage 12V - 24V - 230V
- in/out 1" x 1" BSP-G
- nozzle automatic
- fluids diesel

Options

- upon request 115V engine



ciclo di lavoro - duty cycle



motore - engine



Mascherina personalizzabile*

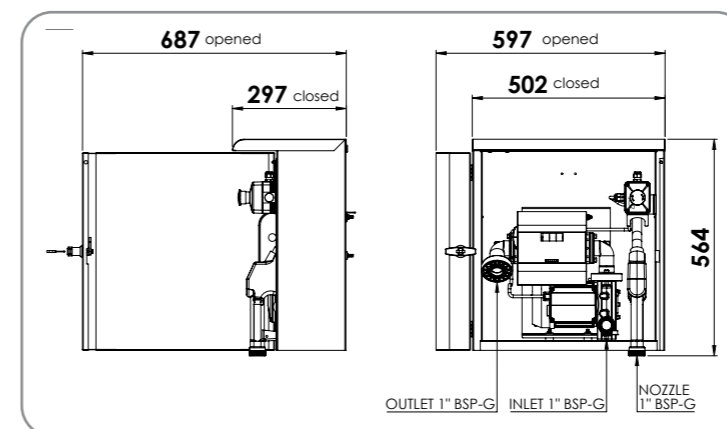
* subordinata ad un minimo d'ordine annuale

Customizable faceplate*

* subject to minimum annual ordered quantity



Ingombri - Overall Dimensions (mm)



Kit filtro
Filter Kit
pag. 63



Ref.	Model	l/min	V	Nozzle	Cable	LxWxH(mm)	Kg	N° boxes europallet	N° boxes europallet
AR502U2	ARMADILLO 50	50	12	60l/min	4m, Ø19mm	590X390X590	25	8	12
AR504U2	ARMADILLO 50	50	24	60l/min	4m, Ø19mm	590X390X590	25	8	12
AR6A2U2	ARMADILLO 60	60	12	60l/min	4m, Ø19mm	590X390X590	29	8	12
AR6A4U2	ARMADILLO 60	60	24	60l/min	4m, Ø19mm	590X390X590	29	8	12
AR6Z0U2	ARMADILLO 60	60	230	60l/min	4m, Ø19mm	590X390X590	28	8	12
AR800U4	ARMADILLO 80	80	230	120l/min	4m, Ø25mm	590X390X590	34	8	12
AR100U4	ARMADILLO 100	100	230	120l/min	4m, Ø25mm	590X390X590	34	8	12

AF 3000



AUTO SWITCH OFF
incluso in tutte le versioni
included in all versions



4 CIFRE - 4 DIGITS
incluso in tutte le versioni
included in all versions

IT. Distributore

Distributore ad uso privato di gasolio composto da una robusta struttura interamente in metallo verniciato. Il gruppo comprende elettropompa a palette autoadescante alloggiata su piedini antivibranti, contaltri meccanico, tubo di mandata e pistola di erogazione automatica con raccordo girevole. È dotato di interruttore generale di accensione e lamiera di supporto per tubo di mandata. Il porta pistola integrato nella struttura e le ridotte dimensioni, rendono questo distributore compatto e affidabile. Disponibili diverse versioni.

Caratteristiche

- portata 60,100 l/min
- mandata 60-70L 4m, Ø20mm
- mandata 80-100L 4m, Ø25mm
- entrata/uscita 1" x 1" BSP-G
- pistola automatica
- fluidi diesel

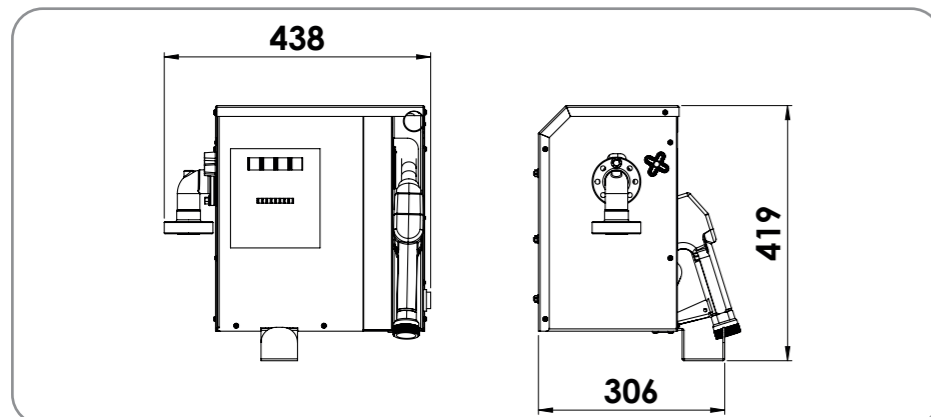
EN. Dispenser

Diesel Dispenser for private use made of a sturdy painted carbon steel structure. The group includes self-priming vane pump housed on rubber feet, mechanical meter, delivery hose and automatic control valve with swivel connector. It is equipped with main power switch and metal bracket for hose support. The nozzle holder as well as the unit's small size make the dispenser compact and reliable. Available in several versions.

Features

- flow rate 60,100 l/min
- delivery 60-70L 4m, Ø20mm
- delivery 80-100L 4m, Ø25mm
- in/out 1" x 1" BSP-G
- nozzle automatic
- fluids diesel

Ingombri - Overall Dimensions (mm)



ciclo di lavoro - duty cycle



AF 3000 con colonna
AF 3000 with column



Opzioni - Optional



Kit adattatore - Kit Bung
1" ref. KITBUNG1X1



Kit filtro - Filter Kit
pag. 63



**Colonna
Column**

LxWxH(mm)
390X290X1030
Kg
23,3



**Kit Aspirazione
Suction Kit**
pag. 60

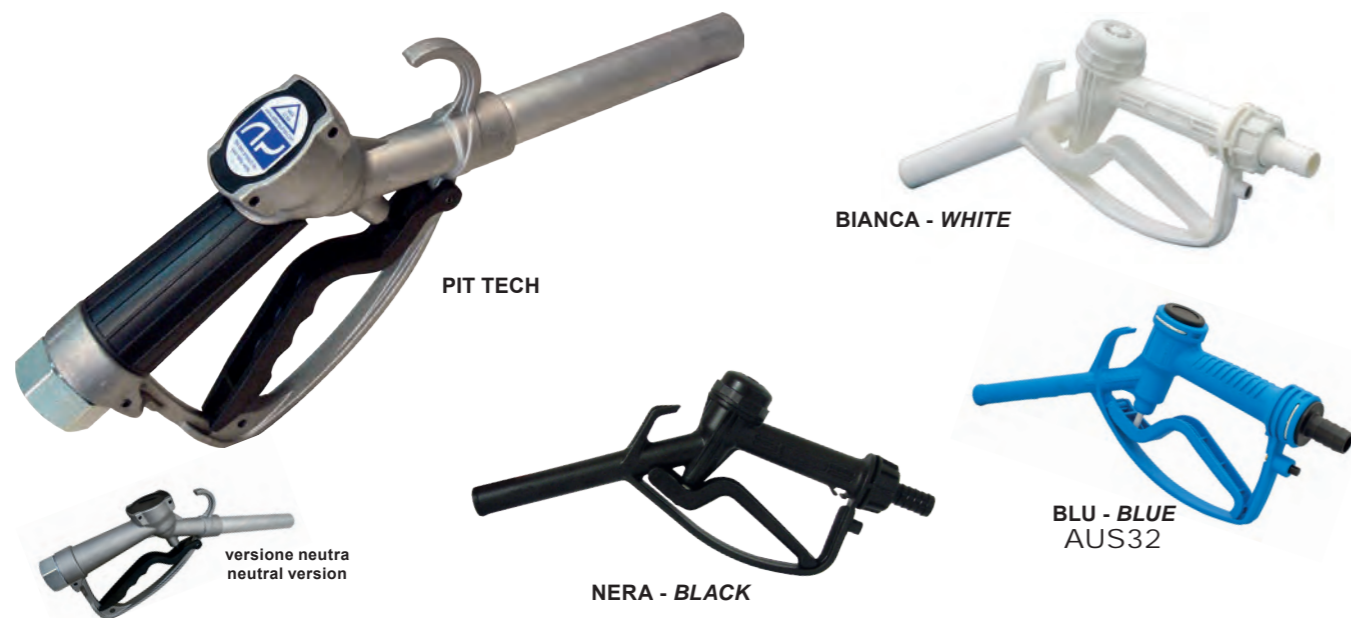


Ref.	Model	l/min			LxWxH(mm)	Kg	N° boxes europallet	N° boxes europallet
AF36Z0V20	AF3000 60	60	60l/min	4m, Ø19mm	390X390X390	23,5	18	30
AF37Z0VN0	AF3000 70	70	90l/min	4m, Ø19mm	390X390X390	23,9	18	30
AF3800V40	AF3000 80	80	120l/min	4m, Ø25mm	390X390X390	30,0	18	24
AF3100V40	AF3000 100	100	120l/min	4m, Ø25mm	390X390X390	30,0	18	24
OPTIONAL								
AF100000L	COLONNA - COLUMN	-	-	-	390X290X1030	17,0	10	16



Accessori Accessories

PISTOLE



IT. Accessori PISTOLE MANUALI

Pistole di erogazione manuali costituite da corpo in alluminio o in plastica a seconda del modello scelto. Pratiche ed economiche, vengono fornite tutte con raccordo girevole integrato.

Caratteristiche	PIT TECH	NERA	BIANCA
• portata max	100l/min	80l/min	80l/min
• entrata	1" F BSP-G	Ø20,25mm	Ø20,25mm
• uscita	Ø 25mm	Ø 25mm	Ø 25mm
• pressione	3.5 bar	3.5 bar	3.5 bar
• fluidi	diesel	diesel	alimenti

- Opzioni**
- mascherina personalizzabile (solo Pit Tech)*
- * subordinata ad un minimo d'ordine annuale.

EN. Accessories MANUAL NOZZLES

Manual dispensing nozzle made of aluminum or plastic body depending on the model chosen. Practical and economical, all nozzles are supplied with integrated swivel fitting.

Features	PIT TECH	BLACK	WHITE
• flow rate max	100l/min	80l/min	80l/min
• in	1" F BSP-G	Ø20,25mm	Ø20,25mm
• out	Ø 25mm	Ø 25mm	Ø 25mm
• pression	3.5 bar	3.5 bar	3.5 bar
• fluids	diesel	diesel	food

- Options**
- customizable faceplate (Pit Tech only) *
- * subject to minimum annual ordered



Ref.	Model	pcs/box	LxWxH(mm)	Kg/box	N° boxes europallet	N° boxes europallet
PT1GX25	PIT-TECH 1" GAS Ø25 NBR	35	390X390X390	22	18	30
PT1GW25	PIT-TECH 1" GAS Ø25 NBR NEUTRA	35	390X390X390	22	18	30
PT1GW25NMA	PIT TECH NO LABEL NO PROTECTION	35	390X390X390	22	18	30
2710050500020	NERA - BLACK Ø20 NBR	30	390X390X390	9	18	30
2710050500120	NERA - BLACK Ø25 NBR	30	390X390X390	9	18	30
2710050550050	NERA - BLACK Ø20 VITON	30	390X390X390	9	18	30
2710050550100	NERA - BLACK Ø25 VITON	30	390X390X390	9	18	30
271015055000X	BIANCA - WHITE Ø20 VITON	30	390X390X390	9	18	30
2710150550100	BIANCA - WHITE Ø25 VITON	30	390X390X390	9	18	30
AB010	BLU - BLUE AUS 32 Ø19	30	390X390X390	9	18	30

NOZZLES



IT. Accessori PISTOLE AUTOMATICHE

Pistole di erogazione dotate di dispositivo di arresto automatico a serbatoio pieno, ideali per rifornimenti veloci e sicuri. Il raccordo girevole in alluminio è fornito a corredo. Disponibili in diverse versioni.

Caratteristiche	60	90	120	280
• portata	60l/min	90l/min	120l/min	280l/min
• entrata	3/4" F	1" F	1" F	1" 1/4 F
• Ø uscita	24mm	30mm	30mm	35mm
• pressione	3.5 bar	3.5 bar	3.5 bar	3.5 bar
• fluidi	diesel	diesel	diesel	diesel
• girevole	3/4" M-1" F	1" M-1" F	1" M-1" F	1-1/2" M-1 1/2" F

EN. ACCESSORIES AUTOMATIC NOZZLES

Dispensing nozzles equipped with automatic switch-off device when tank is full, ideal for fast and safe refueling. Aluminium Swivel is supplied as standard. Available in different versions.

Features	60	90	120	280
• flow rate	60l/min	90l/min	120l/min	280l/min
• in	3/4" F F	1" F	1" F	1" 1/4 F
• Ø out	24mm	30mm	30mm	35mm
• pression	3.5 bar	3.5 bar	3.5 bar	3.5 bar
• fluids	diesel	diesel	diesel	diesel
• Swivel	3/4" M-1" F	1" M-1" F	1" M-1" F	1-1/2" M-1 1/2" F



Opzioni - Options
aggancio pistola - nozzle hook
ref. 71000528M



**GIREVOLE INCLUSO
SWIVEL INCLUDED**
ref. 60815200000 M3/4"X1" F
ref. 60815210000 M1"X1" F

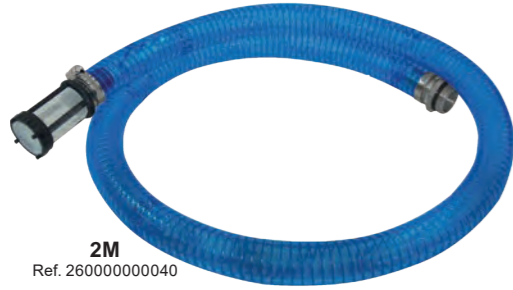


Ref.	Model	pcs/box	LxWxH(mm)	Kg/box	N° boxes europallet	N° boxes europallet
2715010000000	60L DIESEL	10	410x310x370	13	18	30
AU0901N	90L DIESEL	10	425x330x395	17	18	30
2715030000000	120L DIESEL	10	425x330x395	17	18	30
AU2801N	280L DIESEL	10	460x430x320	23	12	18
41210001	60L DIESEL + aggancio/hook	10	410x310x370	13	18	30
41210004	90L DIESEL + aggancio/hook	10	425x330x395	17	18	30
41210003	120L DIESEL + aggancio/hook	10	425x330x395	17	18	30
AB048	PLASTIC AUTOMATIC NOZZLE	10	425x330x395	9	18	30
2715100290000	INOX AUTOMATIC NOZZLE	10	425x330x395	23	18	30

ACCESSORI



KIT ASPIRAZIONE - SUCTION KITS



Ref.	Model	Inlet			Material	Ø mm	l/min	m	LxWxH(mm)	Kg
26000000040	SUCTION KIT 3/4"	3/4" BSP-G	330 µm	-	PVC	25	40	2	390X390X150	1,1
26000000060	SUCTION KIT 1"	1" BSP-G	-	-	PVC	25	45-100	2	390X390X150	1,1
26006000000	SUCTION KIT 3/4"	3/4" PLASTIC	-	•	PVC	22	40	4	390X390X150	1,2
26005000000	SUCTION KIT 1"	1" PLASTIC	-	•	PVC	22	60-100	4	390X390X150	1,2

KIT MANDATA MANUALE - MANUAL DELIVERY KIT

Caratteristiche

- pistola manuale Pit Tech
- tubo gomma 4m raccordato

Features

- manual nozzle Pit Tech
- rubber hose 4m with fittings



Ref.	Model	Ø mm	l/min	m	LxWxH(mm)	Kg
2603304001500	DELIVERY KIT	19	40	4	390X390X150	2.5
2603302001500	DELIVERY KIT	19	45-60	4	390X390X150	2.5
2603306001500	DELIVERY KIT	25	80-100	4	390X390X150	3.6

KIT MANDATA AUTOMATICO - AUTOMATIC DELIVERY KIT

Caratteristiche

- pistola automatica
- girevole
- tubo gomma raccordato

Features

- automatic nozzle
- swivel
- rubber hose with fittings



Ref.	Model	Ø mm	l/min		m	LxWxH(mm)	Kg
2603302002700	DELIVERYKIT	19	45-60	60	4	390X390X150	3.2
2603302002706	DELIVERYKIT	19	45-60	60	6	390X390X150	4
2603302002710	DELIVERYKIT	19	45-60	60	10	390X390X230	5.6
2603306002900	DELIVERYKIT	25	80-100	120	4	390X390X150	4.6

ACCESSORIES

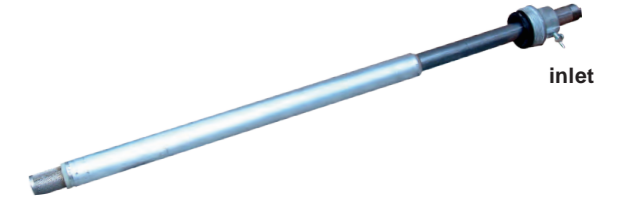


KIT TELESCOPICO PLASTICA PLASTIC TELESCOPIC KIT



Ref.	thread	Ø mm	mm min	mm max	Kg
TUB012	56X4	21	600	1050	0,25

KIT TELESCOPICO TELESCOPIC KIT



Ref.	Inlet	mm min	mm max	Kg
260270000000	3/4" BSP-G	590	1030	1,2
260280000000	1" BSP-G	590	1030	1,2

TUBI MANDATA - DELIVERY HOSES



Ø 19 Nero gomma - Black rubber	Ref.	Ref.	Ref.	Ref.	Ref.
• LUNGHEZZA - LENGTH (m):	2	4	6	8	10
3/4" BSP-G X 1" BSP-G	TUB190231	TUB190431	TUB190631	TUB190831	TUB191031
1" BSP-G X 1" BSP-G	TUB190211	TUB190411	TUB190611	TUB190811	TUB191011
3/4" BSP-G X 3/4" BSP-G	-	TUB190433	TUB190633	-	-

Ø 25 Nero gomma - Black rubber	Ref.	Ref.	Ref.	Ref.	Ref.
• LUNGHEZZA - LENGTH (m):	3	4	6	8	10
1" BSP-G X 1" BSP-G	TUB250311	TUB250411	TUB250611	TUB250811	TUB251011

MATASSE - COILS

aspirazione - suction	m	Ø mm	color	fluid	Kg	material
TUB255000B	50	25	BLUE	DIESEL	18	PVC
TUB256000M	60	25	BLACK	DIESEL	42	reinforced rubber



mandata - delivery	m	Ø	color	fluid	Kg	material
TUB196000	60	19	BLACK	DIESEL	26	rubber
TUB254000	40	25	BLACK	DIESEL	25	rubber
TUB196000M	60	19	BLACK	DIESEL	42	reinforced rubber
TUB256000M	60	25	BLACK	DIESEL	42	reinforced rubber
TUB195000P	50	19	BLACK	ADBLUE®	18	EPDM



PORTAGOMMA - HOSE STEMS



BSP-G	Ø19 mm	Ø25mm
3/4"	TUB008	TUB009
1"	TUB010	TUB011

GIREVOLE - SWIVEL



BSP-G	Ref.
3/4" M X 1" F	60815200000
1" M X 1" F	60815210000



DIESEL

Ref.	Model	+ Ø	LxWxH(mm)	Kg	N° boxes europallet	N° boxes europallet
HRG0P101	DIESEL 1" BSP-G	NO (MAX 10m)	700X640X300	25	4	7
HRG0P153	DIESEL 3/4" BSP-G	NO (MAX 15m)	700X640X300	25	4	7
HRG0G151	DIESEL 1" BSP-G	NO (MAX 15m)	700X640X360	27.5	4	7
HRG0G203	DIESEL 3/4" BSP-G	NO (MAX 20m)	700X640X360	27.5	4	7
HRG3P101	DIESEL 3/4" BSP-G OUTLET 1" M BSP-G	10m, Ø19mm	700X640X300	29.3	4	7
HRG3P103	DIESEL 3/4" BSP-G OUTLET 3/4" M BSP-G	10m, Ø19mm	700X640X300	29.3	4	7
HRG3P151	DIESEL 3/4" BSP-G OUTLET 1" M BSP-G	15m, Ø19mm	700X640X300	31	4	7
HRG3P153	DIESEL 3/4" BSP-G OUTLET 3/4" M BSP-G	15m, Ø19mm	700X640X300	31	4	7
HRG3G201	DIESEL 3/4" BSP-G OUTLET 1" M BSP-G	20m, Ø19mm	700X640X360	36	4	7
HRG3G203	DIESEL 3/4" BSP-G OUTLET 3/4" M BSP-G	20m, Ø19mm	700X640X360	36	4	7
HRG1P101	DIESEL 1" BSP-G OUTLET 1" M BSP-G	10m, Ø25mm	700X640X300	32	4	7
HRG1G151	DIESEL 1" BSP-G OUTLET 1" M BSP-G	15m, Ø25mm	700X640X360	37.7	4	7

ACCESSORI - ACCESSORIES

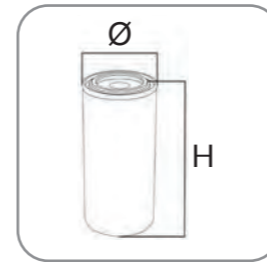
Ref.	Model
HR0P0	supporto in metallo - carbon steel bracket, P
HR0G0	supporto in metallo - carbon steel bracket, G



Ref.	Model	+ Ø	LxWxH(mm)	Kg	N° boxes europallet	N° boxes europallet
HRG0Z083	DIESEL 3/4" BSP-G	NO (MAX 8m)	550X510X280	11.5	12	20
HRG3Z083	DIESEL 3/4" BSP-G OUTLET 3/4" M BSP-G	8m Ø19mm	550X510X280	14.9	12	20
HRG3Z081	DIESEL 3/4" BSP-G OUTLET 1" M BSP-G	8m Ø19mm	550X510X280	14.9	12	20
HRU0Z083	UREA INOX 3/4" BSP-G	NO (MAX 8m)	550X510X280	11.5	12	20
HRU3Z081	UREA INOX 3/4" BSP-G OUTLET 1" M BSP-G	8m Ø19mm	550X510X280	14.9	12	20
HRU3Z083	UREA INOX 3/4" OUTLET 3/4" M BSP-G	8m Ø19mm	550X510X280	14.9	12	20



portata - flowrate	60l/min	90l/min	100l/min	100l/min
tipo - type	carta - paper	carta - paper	carta - paper	carta - paper
fluidi - fluids	diesel, olio - diesel, oil			



Dimensioni - Dimensions (mm)	H	Ø mm
60l/min	213	96
90l/min	213	96
100l/min - 30µm	263	128
100l/min - 10µm	148	96



MANOMETRO - GAUGE
opzionale - optional
ref. FT003

Cartuccia - Cartridge

Ref.	l/min			µm
FT600A	60	•	•	30
FT600AS	60	•	•	10
FT900A	90	•	•	30
FT100A	100	•	•	30
FT1000	100	-	•	10



Testata - Head

Ref.	l/min			IN OUT
FT007A	60-90	•	•	1"-1"
FT002	100	•	•	1"-1"
FT005	100	-	•	1"-1"

Kit Filtro - Filter Kit

Ref.	Model				LxWxH(mm)	Kg	
FT60FA	KIT 60L	•	•	FT007A	-	220X150X220	1.3
FT90FA	KIT 90L	•	•	FT007A	-	220X150X220	1.4
FT10TA	KIT 100L	•	•	FT002	-	290X190X250	2.5
FT10T0	KIT 100L 10µm	-	•	FT005	-	220X150X220	2.6
FT60MA	KIT 60L	•	•	FT007A	•	220X150X220	1.3
FT90MA	KIT 90L	•	•	FT007A	•	220X150X220	1.4
FT10XA	KIT 100L	•	•	FT002	•	290X190X250	2.5
FT10X0	KIT 100L 10µm	-	•	FT005	•	220X150X220	2.6





IT. Filtro a cartuccia

Filtro a cartuccia interna removibile ad assorbimento acqua studiato per garantire un'elevata qualità del gasolio pompato. Grazie al contenitore trasparente è sempre possibile visualizzare l'entità della sporcizia e dell'acqua trattenuta. La valvola posizionata sul fondo del bicchiere permette di spurgare l'eventuale acqua o sporcizia che si è decantata. Può essere applicato sia in aspirazione che in mandata.

Caratteristiche

- portata 70 l/min
- efficienza 30 µm - 125 µm
- entrata/uscita 1"
- pressione max 5 bar
- fluidi biodiesel, gasolio, olio

EN. Cartridge filter

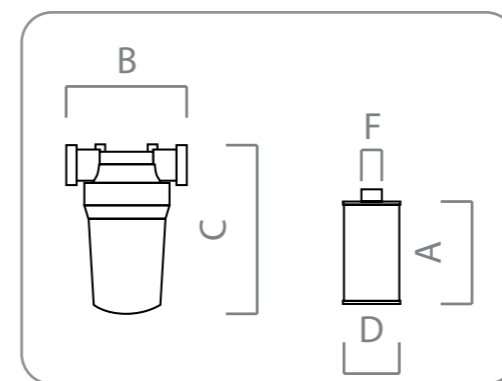
Inner removable cartridge-filter with a high capacity of water absorption intended to ensure the high quality of fuel oil pumped. With the transparent housing you can see the dirt residues and the water retained. The valve, placed at the bottom of the glass, allows the drainage of any water or dirt deposited. It can be applied both in the delivery and suction side.

Features

- flow rate 70 l/min
- efficiency 30 µm - 125 µm
- in/out 1"
- pressure max 5 bar
- fluids biodiesel, gasoil, oil



Ref.	Model	l/min	µm			LxWxH(mm)	Kg	N° boxes europallet	N° boxes europallet
FT015	CARTUCCIA RIMOZIONE ACQUA	70	30	•	•	90X90X170	0,2	700	900
FT016	CARTUCCIA MAGLIA METALLO	70	125	-	•	90X90X170	0,2	700	900
FH700A	FILTRO TRASPARENTE 70LPM	70	30	•	•	220X150X220	1,4	125	200
FH700M	FILTRO TRASPARENTE 70LPM	70	125	-	•	220X150X220	1,4	125	200



Dimensioni - Dimensions (mm)	A	B	C	D	F
FT015	155	-	-	75	1" BSP
FT016	110	-	-	75	1" BSP
FH700A/FH700M	-	171	270	-	-

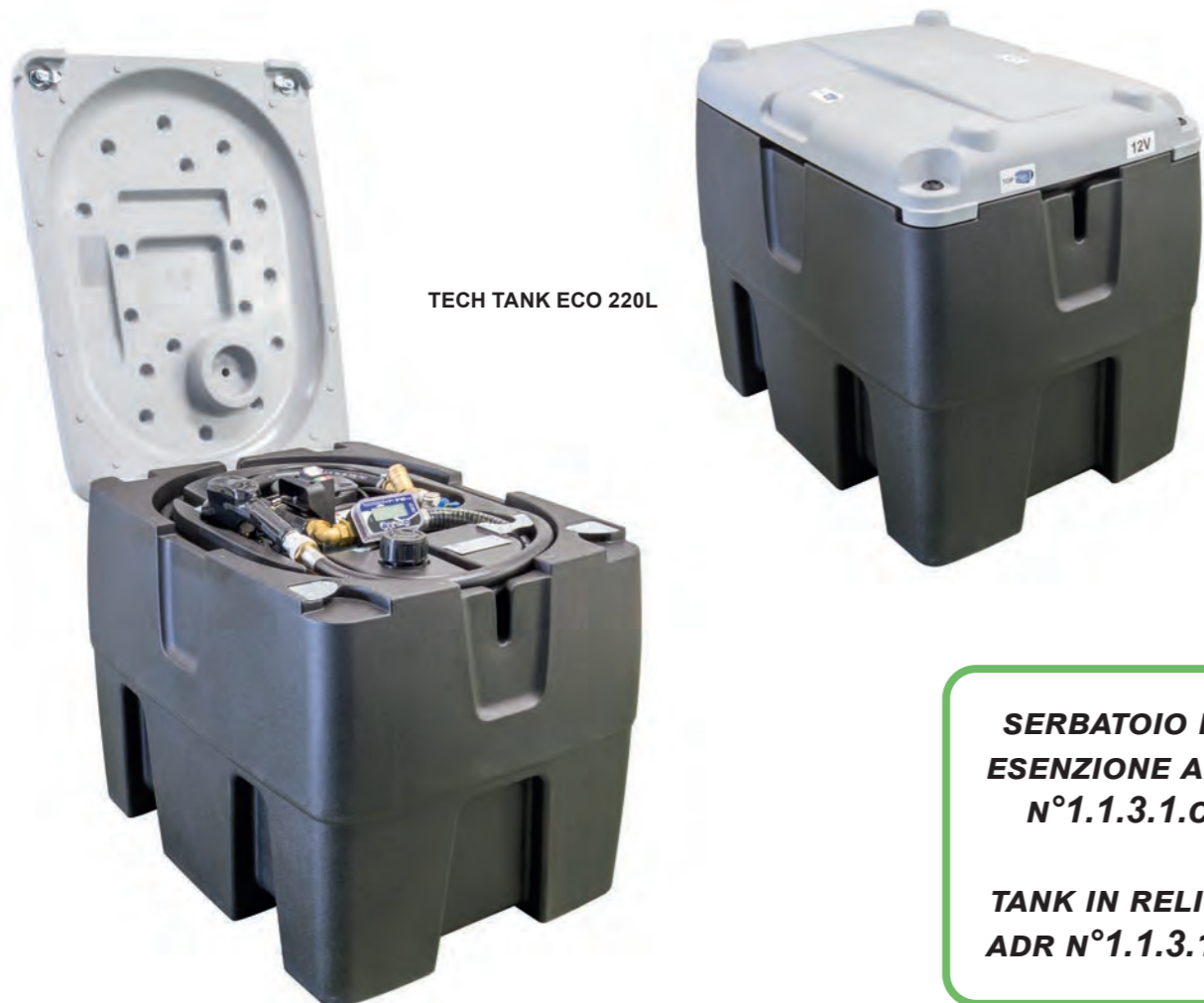


Cartuccia - Cartridge

Ref.	l/min			µm
FT015	70	•	•	30
FT016	70	-	•	125



**Soluzioni
Solutions**



TECH TANK ECO 220L

**SERBATOIO IN
ESENZIONE ADR
N°1.1.3.1.c**

**TANK IN RELIEF
ADR N°1.1.3.1.c**

IT. Serbatoio trasportabile diesel

Serbatoio trasportabile in polietilene rigido per il trasporto del gasolio ad uso privato in esenzione ADR 1.1.3.1c dotata di gruppo travaso integrato costituito da pompa autoadescante rotativa a palette disponibile in diverse tensioni (12-24 230V), tubo di mandata Ø19 in gomma NBR lungo 4,5 m e Pistola automatica con raccordo girevole. Il sistema è disponibile a 220 o 440 litri di capienza e può essere integrato con contalitri flussimetro per la misurazione del gasolio. La valvola di chiusura in aspirazione evita fuoriuscite accidentali di liquido durante il trasporto. Dotata di valvola di sfiato pressione-depressione. Il coperchio richiudibile unisce un'apprezzabile estetica ad una collaudata durata nel tempo.

Caratteristiche	220L	440L
• portata	40l/min	40l/min
• carico	2" BSP-G	2" BSP-G
• mandata	4.5m, Ø 19mm	4.5m, Ø 19mm
• pistola	automatica	automatica
• capacità	220L	440L
• materiale	polietilene	polietilene
• peso (vuoto)	25,5Kg	46Kg
• peso	37Kg	55Kg
• fluidi	diesel	diesel

- Opzioni**
- flussimetro
 - disponibile con/senza coperchio

EN. Diesel tank

Rigid polyethylene tank for the transport of diesel for non-commercial use with exemption ADR 1.1.3.1, with built-in transfer unit consisting of rotary vane self-priming pump available in various voltages (12-24 230V), transparent delivery hose Ø19 steel core 4.5 long and automatic nozzle with rotary fitting. The system is available at 220 or 440 liters capacity and can be integrated with flow meter for measuring the diesel. The suction shut-off valve prevents leaks of fluid during transport. Equipped with pressurizing/depressurizing relief valve The lockable lid boasts rafinate design and proven long-lasting service.

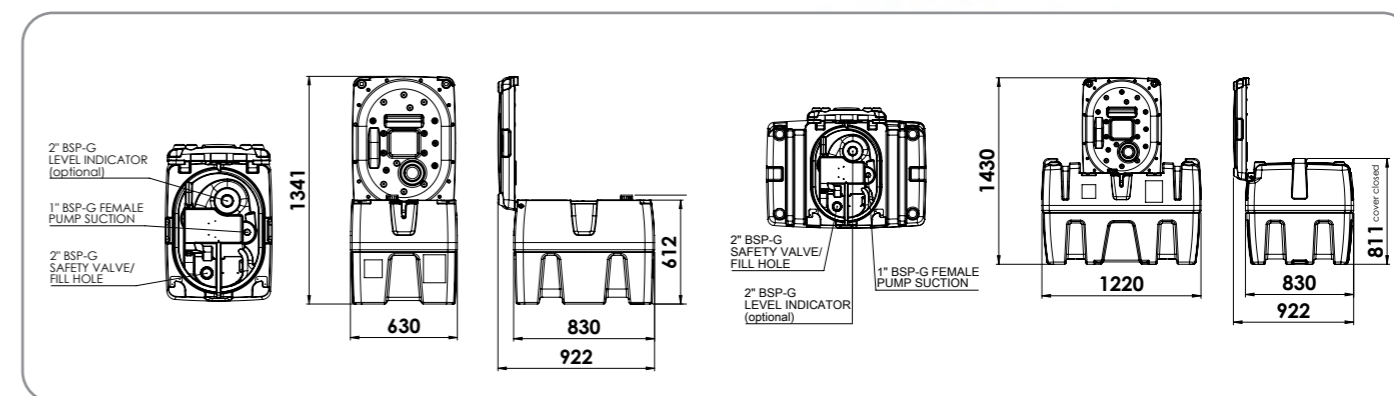
Features	220L	440L
• flow rate	40l/min	40l/min
• filler cap	2" BSP-G	2" BSP-G
• delivery	4.5m, Ø 19mm	4.5m, Ø 19mm
• nozzle	automatic	automatic
• capacity	220L	440L
• body material	polyethylene	polyethylene
• empty weight	25,5Kg	46Kg
• total weight	37Kg	55Kg
• fluids	diesel	diesel




- Options**
- flowmeter
 - available with/without lid



TECH TANK ECO 440L

Ingombri - Overall Dimensions (mm)



Ref.	Model	l/min	V				Kg	N° boxes europallet	N° boxes europallet
TTEEK202	TECH TANK ECO 220	40	12	4m	-	-	37	2	6
TTEEK402	TECH TANK ECO 220	40	24	4m	-	-	37	2	6
TTE40002	TECH TANK ECO 220	40	230	-	2m	-	37	2	6
TTEEK272	TECH T. TOP ECO 220	40	12	4m	-	•	37	2	6
TTEEK472	TECH T. TOP ECO 220	40	24	4m	-	•	37	2	6
TTE40072	TECH T. TOP ECO 220	40	230	-	2m	•	37	2	6
TTBEEK202	TECH TANK ECO 440	40	12	4m	-	-	55	1	3
TTBEEK402	TECH TANK ECO 440	40	24	4m	-	-	55	1	3
TTBE40002	TECH TANK ECO 440	40	230	-	2m	-	55	1	3
TTBEEK272	TECH T. TOP ECO 440	40	12	4m	-	•	55	1	3
TTBEEK472	TECH T. TOP ECO 440	40	24	4m	-	•	55	1	3
TTBE40072	TECH T. TOP ECO 440	40	230	-	2m	•	55	1	3



FMS-P IN LINE TAG



FMS-P G FLOW TAG



FMS-P G FLOW TAG + HI TECH



Opzioni - Optional
Kit scarico dati
Data download kit
ref. TF051

IT. Sistema Portatile per la Gestione del Travaso Gasolio

FMS-P è un contalitri digitale nato per comandare il sistema di travaso, dal momento che permette il rifornimento di carburante alle sole persone autorizzate. L'autorizzazione viene data dal proprietario dell'impianto (MASTER) che ha la possibilità di programmare fino a 250 chiavette TAG utente, impostando per ognuna limitazioni per ogni erogazione e un valore massimo di litri totali disponibili in un determinato periodo di tempo. Il dispositivo consente di consultare immediatamente i totali erogati da ogni utilizzatore autorizzato nel periodo richiesto e poter scaricare tali dati sul computer tramite il "kit scarico dati" (opzionale).

Caratteristiche

- sistema di misura turbina
- alimentazione 12V CC/ 10mAh
- segnale pulsi 100 imp/l(verde)
- contatto relé 10A@250V
- parziale 4+2 cifre
- totale 6 cifre
- portata 10-150 l/min
- entrata/uscita 1" F BSP-G
- precisione ± 0.5%
- fluidi diesel

EN. Portable Diesel Transfer System

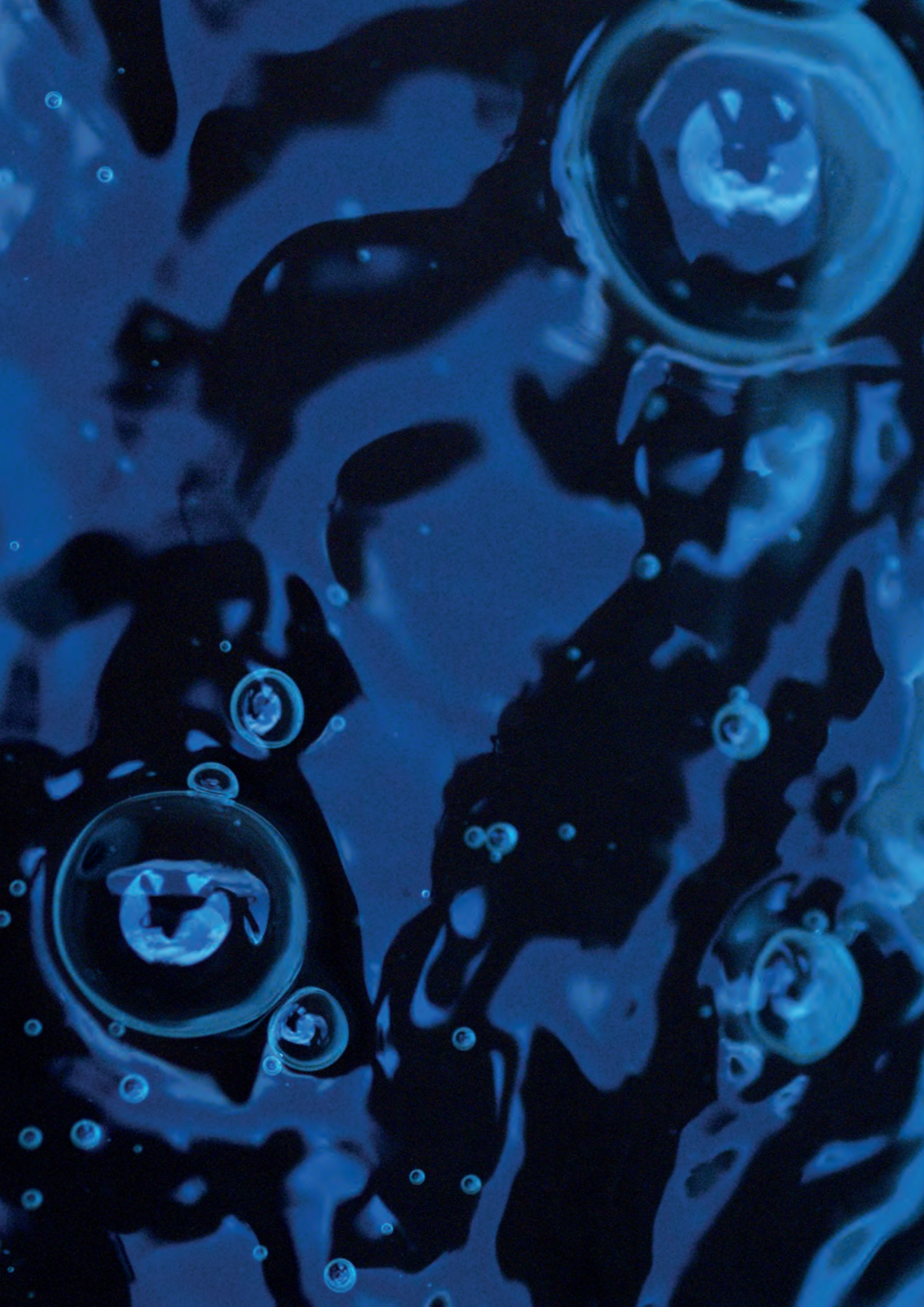
FMS-P a digital flow meter designed to control the transfer system, since it a limited amount of dispensed fuel. Authroization is granted by system owner (MASTER) who can program up to 250 user TAG keys, setting for each of them a limited amount of fuel for distribution and a maximum value of total litres available in a certain period of time. The device allows the owner to instantly check the total litres dispensed by any authorized user within the requested period and also to download data on computer by means of "data download kit" (optional).

Features

- measurement system turbine
- power supply 12V DC/10mAh
- pulse signal 100 imp/l (green)
- relay contact 10A@250V
- partial 4+2 digits
- total 6 digits
- flow rate 10-150 l/min
- in/out 1" F BSP-G
- precision ± 0.5%
- fluids diesel



Ref.	Model	uscita outlet				LxWxH(mm)	Kg	N° boxes europallet	N° boxes europallet
FMSR0G0D	FMS - P RETROFIT KIT 230V	D	-	•	-	220X150X220	0.9	125	200
FMSR0G0S	FMS - P RETROFIT KIT 230V	S	-	•	-	220X150X220	0.9	125	200
FMSR2G0D	FMS - P RETROFIT KIT 12V	D	-	•	-	220X150X220	0.9	125	200
FMSR2G0S	FMS - P RETROFIT KIT 12V	S	-	•	-	220X150X220	0.9	125	200
FMSG0G0S	FMS-P RETRO 230V GF TAG	-	S	-	•	220X150X220	0.9	125	200
FMSG2G0S	FMS-P RETRO 12V GF TAG	-	S	-	•	220X150X220	0.9	125	200

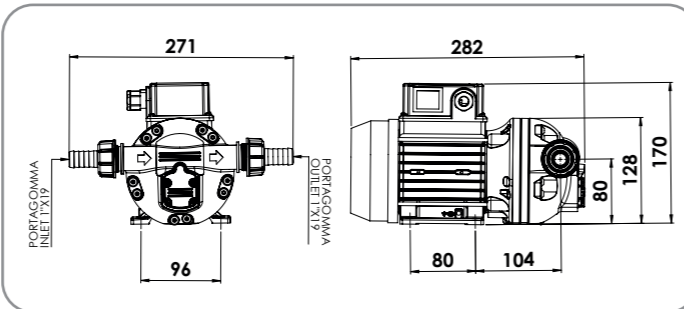
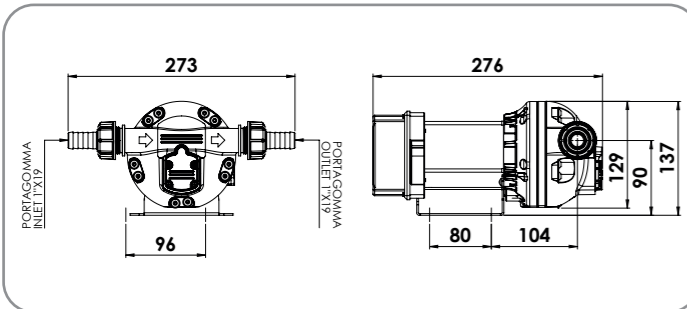


AdBlue® Urea - AdBlue®



X BLUE 12V

X BLUE 230V



IT. Elettropompa per Urea

Pompa rotativa autoadescante di tipo volumetrico a membrana equipaggiata con valvola by-pass incorporata nel corpo pompa. Motore disponibile con alimentazione 230V o a corrente continua 12V. Costruita con corpo pompa e componenti in tecnopolimeri idonei al travaso di AUS 32 e acqua, la pompa garantisce solidità anche per erogazioni frequenti.

Caratteristiche	12V	230V
• alimentazione	12V	230V
• corrente max	25A	1,5A
• ciclo di lavoro	S2 20	S2 20
• portata	36 l/min	34 l/min
• entrata/uscita	1" BSP-G	1" BSP-G
• cavo	2m	2m
• portagomma	Ø19mm	Ø19mm
• fluidi	urea / acqua	urea / acqua

EN. Urea Electricpump

Volumetric-type self-priming rotary membrane pump equipped with built-in by-pass valve. Motor available with 230V power supply or continuous current 12V. Tecno-polymer pump body and parts suitable for transferring AUS 32 and water. The pump ensures sturdiness even if used frequently.

Features	12V	230V
• power supply	12V	230V
• voltage	25A	1,5A
• duty cycle	S2 20	S2 20
• flow rate	36 l/min	34 l/min
• in/out	1" BSP-G	1" BSP-G
• cable	2m	2m
• hose stem	Ø19mm	Ø19mm
• fluids	urea / water	urea / water



Ref.	Model	l/min	V			LxWxH(mm)	Kg	N° boxes europallet	N° boxes europallet
XB302200	X-BLUE 12-40	36	12	2m	-	290X190X210	4.5	80	80
XB302400	X-BLUE 12-40	36	12	4m	-	290X190X210	4.5	80	80
XB400200	X-BLUE 230-50HZ	34	230	-	2m	290X190X210	4.2	80	80
XB406200	X-BLUE 230-60HZ	34	230	-	2m	290X190X210	4.2	80	80



IT. Flussimetro Urea

Flussimetro a turbina capace di prestazioni ad altissima precisione per la misurazione privata dell'urea. Il software in dotazione permette il totale controllo del sistema di erogazione grazie alle diverse funzioni presenti. Applicabile su elettropompe o direttamente sulle pistole di erogazione, può essere fornito con direzione del flusso modificabile. Disponibile anche in versione uscita pulsi 12V - CC.

Caratteristiche

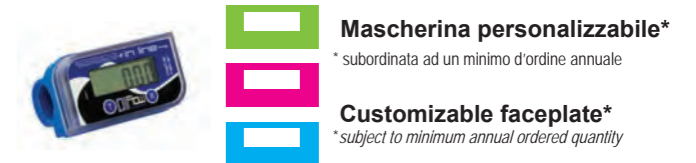
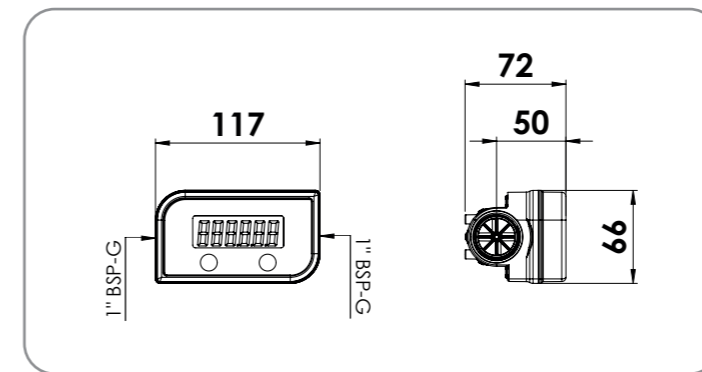
• parziale	4+2 cifre	pulsi	4+2 cifre
• totale	6 cifre		6 cifre
• portata	10-150 l/min		10-150 l/min
• entrata/uscita	1" F BSP-G		1" F BSP-G
• precisione	± 0,5%		± 0,5%
• fluidi	urea		urea

EN. Urea Flowmeter

Turbine flow meter that features high precision performance for the measurement of non-commercial use urea. The software enables full control of dispensing system thanks to the various functions featured. Applicable on electric pumps or directly to dispensing nozzles. It can also be supplied with adjustable flow direction. Available in pulse outlet version powered at 12V-DC.

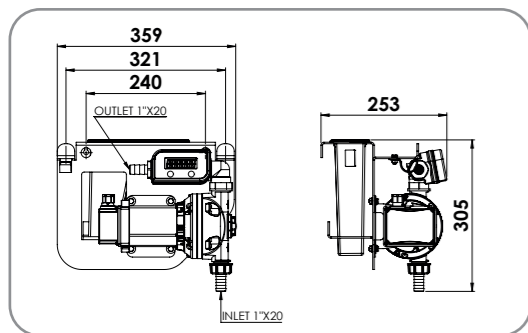
Features

• partial	4+2 digits	pulse	4+2 digits
• total	6 digits		6 digits
• flow rate	10-150 l/min		10-150 l/min
• in/out	1" F BSP-G		1" F BSP-G
• precision	± 0,5%		± 0,5%
• fluids	urea		urea



Ref.	Model		pulse	outlet	LxWxH(mm)	Kg	N° boxes europallet	N° boxes europallet
ILU00D	IN LINE UREA BATTERY	2xAAA	-	(D)	145X135X85	0,3	600	840
ILU00S	IN LINE UREA BATTERY	2xAAA	-	(S)	145X135X85	0,3	600	840
ILU01D	IN LINE UREA 12V	12V DC	100 imp/l	(D)	145X135X85	0,3	600	840
ILU01S	IN LINE UREA 12V	12V DC	100 imp/l	(S)	145X135X85	0,3	600	840

TUBI NON INCLUSI
HOSES NOT INCLUDED



con flussimetro
with flowmeter
opzionale-optional



IT. Kit Travaso per Urea

Kit travaso appositamente studiato per l'erogazione da fusti IBC, equipaggiato con pompa a membrana. La staffa di supporto permette un fissaggio sicuro del kit alla griglia metallica di sicurezza garantendone un facile accesso. I kit non sono dotati di accessori (tubo e pistola) che dovranno essere scelti in base al modello di serbatoio trasportabile in dotazione (attacco di aspirazione SEC o S60x6).

Caratteristiche

- portata 36l/min(12V) - 24l/min(230V)
- maniglia sì
- supporto lamiera
- entrata/uscita 1" M x 1" M BSP-G
- portagomma Ø 19mm
- fluidi urea/acqua

Opzioni

- flussimetro digitale IN LINE

EN. Urea Transfer Kit

Transfer kit specifically designed to dispense from IBC tanks, equipped with self-priming membrane pump and built-in by-pass valve. The support bracket enables a safe installation of the kit to the metal safety grid, providing easy access. The kits are not equipped with accessories (hose and nozzle) which should be chosen according to the model of tank supplied (suction inlet SEC or S60x6).

Features

- flow rate 26l/min(12V) - 34l/min(230V)
- handle yes
- bracket plate
- in/out 1" M x 1" MBSP-G
- hose stem Ø 19mm
- fluids urea/water

Options

- digital flowmeter IN LINE



Ref.	Model	l/min	V	2m	4m	IN LINE	LxWxH (mm)	Kg	N° boxes europallet	N° boxes europallet
XB302201	KIT IBC 12V	36	12	2m	-	-	390x390x300	9,8	24	36
XB302401	KIT IBC 12V	36	12	4m	-	-	390x390x300	9,8	24	36
XB400201	KIT IBC 50Hz	34	230	-	2m	-	390x390x300	9,8	24	36
XB406201	KIT IBC 60Hz	34	230	-	2m	-	390x390x300	9,8	24	36
XB302271	KIT IBC + IN LINE	36	12	2m	-	•	390x390x300	10,2	24	36
XB302471	KIT IBC + IN LINE	36	12	4m	-	•	390x390x300	10,2	24	36
XB400271	KIT IBC 50Hz + IN LINE	34	230	-	2m	•	390x390x300	10,2	24	36
XB406271	KIT IBC 60Hz + IN LINE	34	230	-	2m	•	390x390x300	10,2	24	36



vavola di fondo
bottom valve



S60x6

IT. Kit Tubo per Urea

Kit studiato appositamente per il travaso di AUS 32 costituito da 8 metri di tubo Ø 19mm, 4 fascette stringitubo e attacchi diversi a seconda del modello scelto. Abbinabile a tutte le nostre pompe per AUS 32, il tubo fornito potrà essere tagliato dall'utilizzatore finale, a seconda delle esigenze di lunghezza di aspirazione e mandata. Disponibile pistola di erogazione automatica o manuale.

Opzioni - Options

- pistola automatica plastica - plastic automatic nozzle (ref. AB045)
- pistola manuale - manual nozzle (ref. AB010)

EN. Urea Hose Kit

Kit specifically designed for transferring AUS 32 made up of transparent 8m hose Ø 19mm, 4 hose clamps and different fittings, depending on the model chose. It can be combined with all our AUS 32 pumps. The hose supplied can be cut by the end user according to required delivery and suction hose length. Automatic and manual dispensing nozzle available.



Ref.	Model	IN LINE	MANUAL	LxWxH(mm)	Kg	N° boxes europallet	N° boxes europallet
KT19261	KIT Ø19 8M IBC	-	•	390X390X150	3,5	52	60
KT19262	KIT Ø19 8M IBC	•	-	390X390X150	4,2	52	60
KT29261	KIT Ø19 8M S60X6	-	•	390X390X150	3,5	52	60
KT29262	KIT Ø19 8M S60X6	•	-	390X390X150	4,2	52	60
KT39261	KIT Ø19 8M VALVOLA DI FONDO BOTTOM VALVE	-	•	390X390X150	3,5	52	60
KT39262	KIT Ø19 8M VALVOLA DI FONDO BOTTOM VALVE	•	-	390X390X150	4,2	52	60



IT. Distributore Urea

La gamma BlueTech è costituita da gruppi di erogazione completi che permettono un fissaggio a muro o direttamente in serbatoio trasportabile. Utilizzabile all'esterno, la lamiera di supporto è stata creata per proteggere il sistema dagli agenti esterni. L'insieme è composto da elettropompa a membrane, flussimetro a turbina, tubo di mandata e pistola di erogazione. Diverse le caratteristiche a seconda del modello scelto.

Caratteristiche

- portata 36l/min(12V) - 34l/min(230V)
- tubo 8m, Ø 19mm
- pistola automatica/manuale
- fluidi urea/acqua

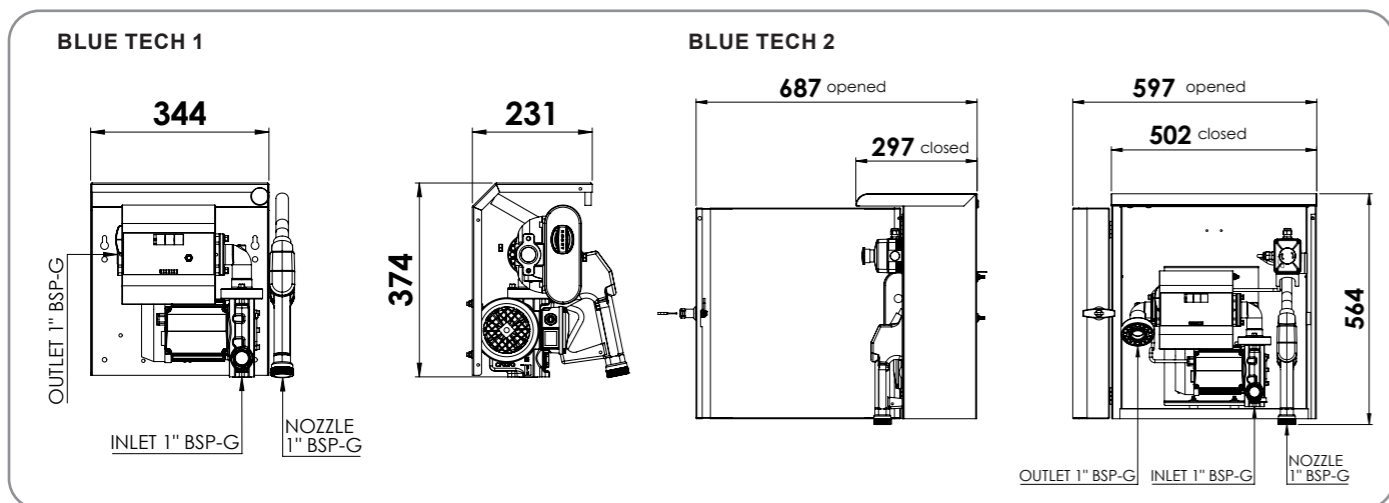
EN. Urea Dispenser

The BlueTech consists of complete dispensing units for wall mounting or direct installation on tanks. It can be used outdoors. The support metal sheet has been designed to protect the system against external agents. The assembly is made up of the diaphragm pump, turbine flow meter, delivery pipe and dispensing nozzle. Features vary depending on the model chosen. Suction and delivery hoses included.

Features

- flow rate 36l/min(12V) - 34l/min(230V)
- hose 8m, Ø 19mm
- nozzle automatic/manual
- fluids urea/water

Ingombri - Overall Dimensions (mm)



Ref.	Model	l/min	V				LxWxH(mm)	Kg	N° boxes europallet	N° boxes europallet
BT1XB00BC	BLUE TECH 1 50HZ	34	230	-	•	-	390X390X300	11	24	30
BT1XB60BC	BLUE TECH 1 60HZ	34	230	-	•	-	390X390X300	12	24	30
BT1XB00B9	BLUE TECH 1 50HZ	34	230	•	-	-	390X390X300	12.7	24	30
BT1XB60B9	BLUE TECH 1 60HZ	34	230	•	-	-	390X390X300	13.8	24	30
BT1XB20BC	BLUE TECH 1	36	12	-	•	-	390X390X300	18	24	30
BT1XB20B9	BLUE TECH 1	36	12	•	-	-	390X390X300	18	24	30
BT1XB07BC	BLUE TECH 1 50HZ	34	230	-	•	•	390X390X300	11	24	30
BT1XB67BC	BLUE TECH 1 60HZ	34	230	-	•	•	390X390X300	12	24	30
BT1XB07B9	BLUE TECH 1 50HZ	34	230	•	-	•	390X390X300	12.7	24	30
BT1XB67B9	BLUE TECH 1 60HZ	34	230	•	-	•	390X390X300	13.8	24	30
BT1XB27BC	BLUE TECH 1	36	12	-	•	•	390X390X300	18	24	30
BT1XB27B9	BLUE TECH 1	36	12	•	-	•	390X390X300	18	24	30
BT2XB00B9	BLUE TECH 2 50HZ	34	230	•	-	-	590X390X590	22,8	8	12
BT2XB60B9	BLUE TECH 2 60HZ	34	230	•	-	-	590X390X590	23,0	8	12
BT2XB20B9	BLUE TECH 2	36	12	•	-	-	590X390X590	22,8	8	12
BT2XB07B9	BLUE TECH 2 50HZ	34	230	•	-	•	590X390X590	22,8	8	12
BT2XB67B9	BLUE TECH 2 60HZ	34	230	•	-	•	590X390X590	22,8	8	12
BT2XB27B9	BLUE TECH 2	36	12	•	-	•	590X390X590	23,0	8	12



TECH TANK BLUE 440L

TECH TANK BLUE 220L

IT. Serbatoio trasportabile Urea

Serbatoio trasportabile in polietilene rigido per il trasporto di AdBlue® ad uso privato, dotata di gruppo travaso integrato costituito da pompa autoadescante disponibile in diverse tensioni (12V, 230V), tubo di mandata Ø19mm lungo 4,5 m e pistola automatica. Il sistema è disponibile a 220 o 440 litri di capienza e può essere integrato con contaltri flussimetro. Dotata di valvola di sfiato pressione-depressione. Il coperchio richiudibile unisce un'apprezzabile estetica ad una collaudata durata el tempo.

Caratteristiche	220L	440L
• portata	36l/min(12V) - 34l/min(230V)	
• carico	2" BSP-G	2" BSP-G
• mandata	4.5m, Ø 19mm	4.5m, Ø 19mm
• pistola	automatica	automatica
• capacità	220L	440L
• materiale	polietilene	polietilene
• peso (vuoto)	21,5Kg	49,5Kg
• peso	32Kg	60Kg
• fluidi	urea - acqua	urea - acqua

Opzioni
• flussimetro

EN. Urea tank

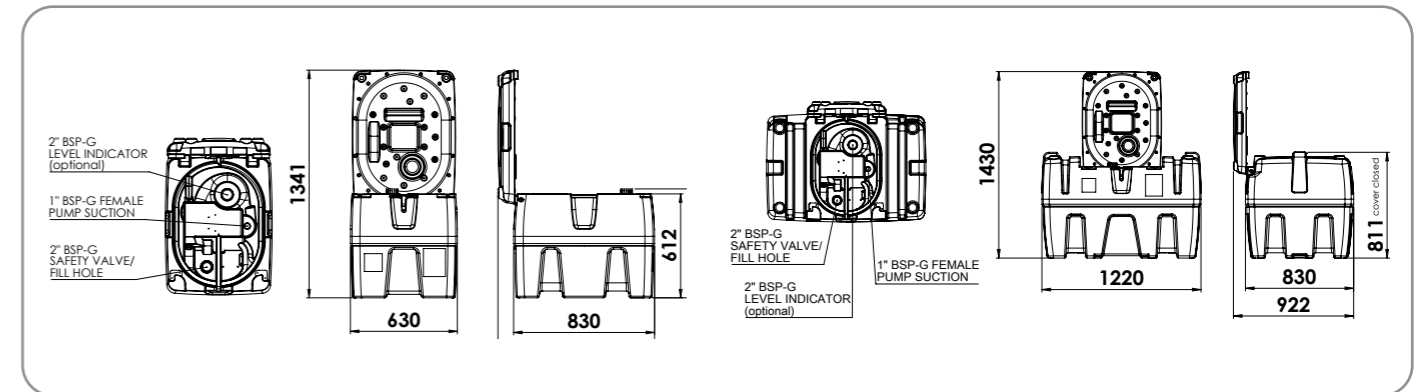
Rigid polyethylene tank for the transport of AdBlue® for non-commercial use, with built-in transfer unit consisting of self-priming pump available in various voltages (12V, 230V), transparent delivery hose Ø19mm, 4.5 long and automatic nozzle. The system is available at 220 or 440 liter capacity and can be equipped with flow meter. Equipped with pressurizing/ depressurizing relief valve. The lid features a lock for extra safety and protection for proven long - lasting service.

Features	220L	440L
• flow rate	36l/min(12V) - 34l/min(230V)	
• filler cap	2" BSP-G	2" BSP-G
• delivery	4.5m, Ø 19mm	4.5m, Ø 19mm
• nozzle	automatic	automatic
• capacity	220L	440L
• boby material	polyethylene	polyethylene
• empty weight	21,5Kg	49,5Kg
• total weight	32Kg	60Kg
• fluids	urea - water	urea - water

Options
• flowmeter



Ingombri - Overall Dimensions (mm)



Ref.	Model	l/min	V	4m	2m	37	Kg	N° tanks europallet	N° tanks europallet
TT9XB209	TECH TANK BLUE 220	36	12	4m	-	-	37	2	6
TT9XB009	TECH TANK BLUE 220 50HZ	34	230	-	2m	-	37	2	6
TT9XB609	TECH TANK BLUE 220 60HZ	34	230	-	2m	-	37	2	6
TT9XB279	TECH TANK BLUE TOP 220	36	12	4m	-	•	37	2	6
TT9XB079	T.TANK BLUE TOP 220 50HZ	34	230	-	2m	•	37	2	6
TT9XB679	T.TANK BLUE TOP 220 60HZ	34	230	-	2m	•	37	2	6
TTB9XB209	TECH TANK BLUE 440	36	12	4m	-	-	60	1	3
TTB9XB009	TECH TANK BLUE 440 50HZ	34	230	-	2m	-	60	1	3
TTB9XB609	TECH TANK BLUE 440 60HZ	34	230	-	2m	-	60	1	3
TTB9XB279	TECH TANK BLUE TOP 440	36	12	4m	-	•	60	1	3
TTB9XB079	T.TANK BLUE TOP 440 50HZ	34	230	-	2m	•	60	1	3
TTB9XB679	T.TANK BLUE TOP 440 60HZ	34	230	-	2m	•	60	1	3



IT. Avvolgitubo Urea

Avvolgi tubo per urea. Disponibile con e senza tubo raccordato.

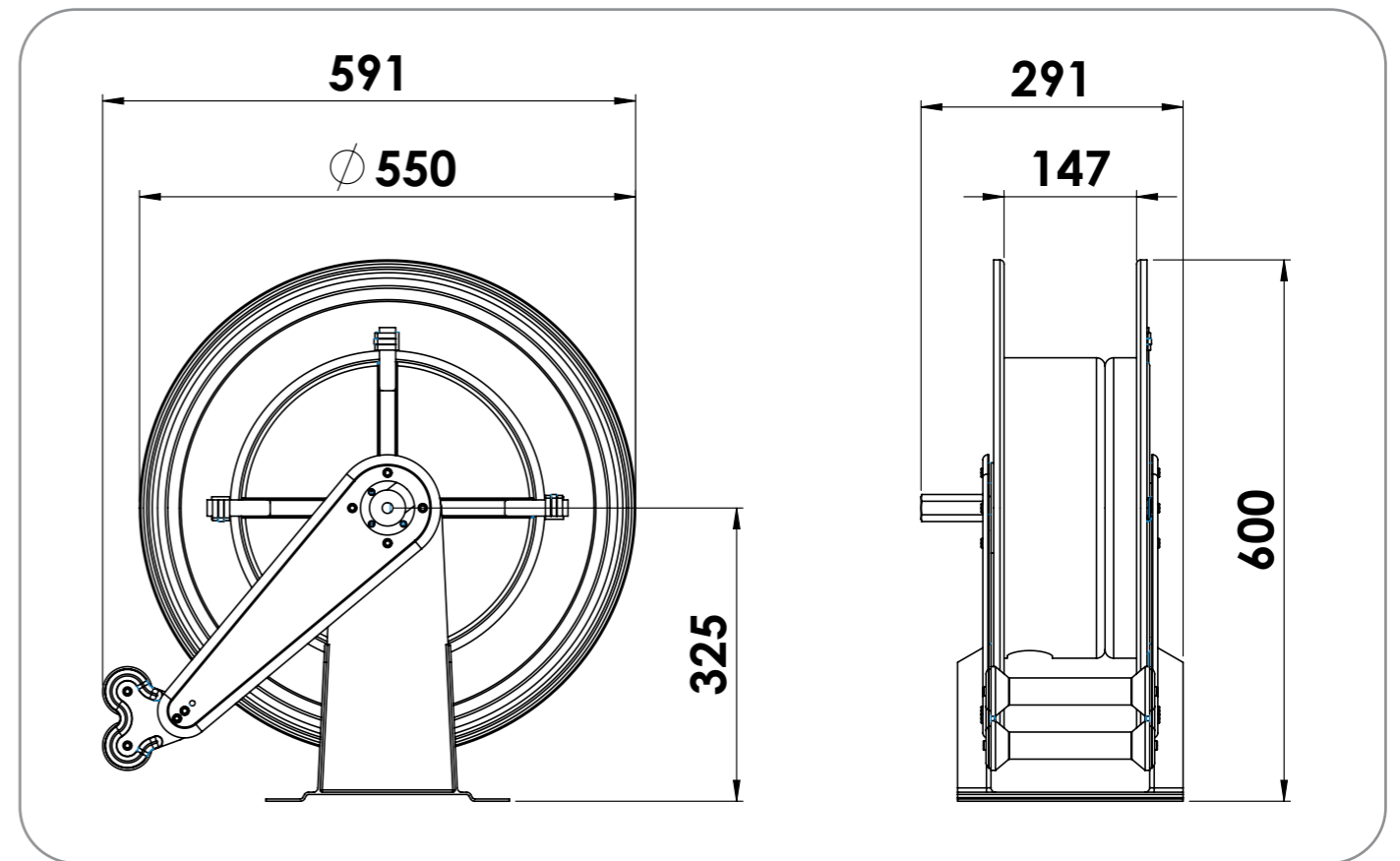
- Caratteristiche 220L**
- lunghezza tubo 8 m
 - Ø 20
 - entrata/uscita hose stem Ø20
 - materiale acciaio verniciato, ABS
 - peso (vuoto) 14Kg
 - peso (con tubo) 17,5 Kg
 - fluidi urea - acqua

EN. Urea Hosereel

Hose reel for urea. Available with or without fitted hose.

- Features 220L**
- hose length 8m
 - Ø 20
 - inlet / outlet hose stem Ø20
 - material painted steel, ABS
 - weight (empty) 14Kg
 - weight (with hose) 17,5Kg
 - fluids urea - water

Ingombri - Overall Dimensions (mm)



Ref.	Model	+Ø	LxWxH(mm)	Kg	N° boxes europallet	N° boxes europallet
HRU0Z083	UREA INOX 3/4"	no (max 8m)	550X510X280	11.5	12	20
HRU3Z081	UREA INOX 3/4" OUTLET 1" M BSP	8m - Ø19mm	550X510X280	14.9	12	20
HRU3Z083	UREA INOX 3/4" OUTLET 3/4" M BSP	8m - Ø19mm	550X510X280	14.9	12	20



MATASSA TUBO - HOSE COIL

mandata - delivery	m	Ø mm	color	fluid	Kg	material
TUB195000P	50	19	BLACK	ADBLUE®	18	EPDM



KAR-BLUE



barile non incluso - drum not included



barile non incluso - drum not included

IT. Carrello travaso per automobili

Carrello per la movimentazione di fusti AdBlue® studiato appositamente per il riempimento dei serbatoi presenti nelle auto. Il sistema Easy Drum Lock permette di bloccare semplicemente il fusto sul carrello, mentre le ruote bloccabili di grandi dimensioni conferiscono maggiore maneggevolezza e sicurezza. Il trolley è dotato di gruppo di travaso costituito da pompa autoadescante a membrana, pistola di erogazione automatica con riduttore di portata, contalitri digitale a turbina e valvola IBC (barile non incluso). È possibile equipaggiare il trolley con 4m di tubo di mandata oppure con avvoglitubo e 8m di tubo. Disponibile a 12V DC o 230V AC.

EN. Transfer cart for car

AdBlue® drum trolley specifically designed for refilling car tank. Easy drum Lock system easily allows to lock AdBlue® drum on the trolley; big lockable wheels ensure an easy handling and allow safe refuelling to the cart. It is equipped with a self-priming membrane pump, dispensing nozzle with flowrate reduction, digital turbine flow meter and IBC valve (drum not included). It can be equipped with 4m delivery hose or with hosereel and 8m delivery hose. Available in 12V DC or 230V AC versions.



tubo telescopico per barile INCLUSO (ref. TUB012)
telescopic pipe for drums INCLUDED (ref. TUB012)



Ref.	Model	l/ min	V	Hz			LxWxH (mm)	Kg	N° boxes europallet	N° boxes europallet
KBXB242400	KAR-BLUE BASIC 12V ADBLUE®	4/24	12	-	-	•	800X920X270	33	5	8
KBXB022400	KAR-BLUE BASIC 230V 50 Hz ADBLUE®	4/24	230	50HZ	-	•	800X920X270	33	5	8
KBXB622400	KAR-BLUE BASIC 230V 60 Hz ADBLUE®	4/24	230	60HZ	-	•	800X920X270	33	5	8
KBXB242410	KAR-BLUE PLUS 12V ADBLUE®	4/24	12	-	•	-	800X920X270	42	5	8
KBXB022410	KAR-BLUE PLUS 230V 50 Hz ADBLUE®	4/24	230	50HZ	•	-	800X920X270	42	5	8
KBXB622410	KAR-BLUE PLUS 230V 60 Hz ADBLUE®	4/24	230	60HZ	•	-	800X920X270	42	5	8



Opzioni - Optional
Kit scarico dati
Data download kit
ref. TF051



IT. Sistema Portatile per la Gestione del Travaso dell' Urea

FMS-P è un contaltri digitale nato per comandare il sistema di travaso, dal momento che permette il rifornimento di AdBlue® alle sole persone autorizzate. L'autorizzazione viene data dal proprietario dell'impianto (MASTER) che ha la possibilità di programmare fino a 250 chiavette TAG utente, impostando per ognuna limitazioni per ogni erogazione e un valore massimo di litri totali disponibili in un determinato periodo di tempo. Il dispositivo consente di consultare immediatamente i totali erogati da ogni utilizzatore autorizzato nel periodo richiesto e poter scaricare tali dati sul computer tramite il "kit scarico dati" (opzionale).

Caratteristiche

- sistema di misura turbina
- alimentazione 12V CC/ 10mAh
- segnale puls 100 imp/l(verde)
- contatto relé 10A@250V
- parziale 4+2 cifre
- totale 6 cifre
- portata 10-150 l/min
- entrata/uscita 1" F BSP-G
- precisione ± 0,5%
- fluidi urea

EN. Portable UREA Transfer System

FMS-P a digital flow meter designed to control the transfer system, since it allowing the transfer of fuel to authorized users only. Authorization is granted by system owner (MASTER) who can program allows authorization 250 user tag keys, setting for each of them a limited amount of dispensed fuel for distribution and a maximum value of total litres available in a certain period of time. The device allows the owner to instantly check the total litres dispensed by any authorized user within the requested period and also to download data on computers by means of "data download kit" (optional).

Features

- measurement system turbine
- power supply 12V DC/10mAh
- pulse signal 100 imp/l (green)
- relay contact 10A@250V
- partial 4+2 digits
- total 6 digits
- flow rate 10-150 l/min
- in/out 1" F BSP-G
- precision ± 0.5%
- fluids urea



Ref.	Model	uscita outlet	LxWxH(mm)	Kg	N° boxes europallet	N° boxes europallet
FMSR0U0D	FMS - P RETROFIT KIT 230V UREA	D	220X150X220	0.9	125	200
FMSR0U0S	FMS - P RETROFIT KIT 230V UREA	S	220X150X220	0.9	125	200
FMSR2U0D	FMS - P RETROFIT KIT 12V UREA	D	220X150X220	0.9	125	200
FMSR2U0S	FMS - P RETROFIT KIT 12V UREA	S	220X150X220	0.9	125	200



IT. Distributore per Urea con sistema FMS-P

Blue Tech FMS-P è un gruppo di erogazione con contaltri digitale nato per comandare il sistema, dal momento che permette il rifornimento di AdBlue® alle sole persone autorizzate. L'autorizzazione viene data dal proprietario dell'impianto (MASTER) che ha la possibilità di programmare fino a 250 chiavette TAG utente, impostando per ognuna limitazioni per ogni erogazione e un valore massimo di litri totali disponibili in un determinato periodo di tempo. Il dispositivo consente di consultare immediatamente i totali erogati da ogni utilizzatore autorizzato nel periodo richiesto e poter scaricare tali dati sul computer tramite il "kit scarico dati" (opzionale).

Caratteristiche

- portata 36l/min(12V) - 34l/min(230V)
- entrata/uscita 1" x 1" BSP-G
- contaltri FMS-P
- tessera master sì
- chiavette incluse (5 pz - ref. TF050)
- pistola automatica
- fluidi urea, acqua

EN. Urea dispenser with FMS-P system

Blue Tech FMS-P is a dispensing unit with digital flow meter designed to control the transfer system, since it allowing the transfer of AdBlue® to authorized users only. Authorization is granted by system owner (MASTER) who can program allows authorization 250 user tag keys, setting for each of them a limited amount of dispensed fuel for distribution and a maximum value of total litres available in a certain period of time. The device allows the owner to instantly check the total litres dispensed by any authorized user within the requested period and also to download data on computers by means of "data download kit" (optional).

Features

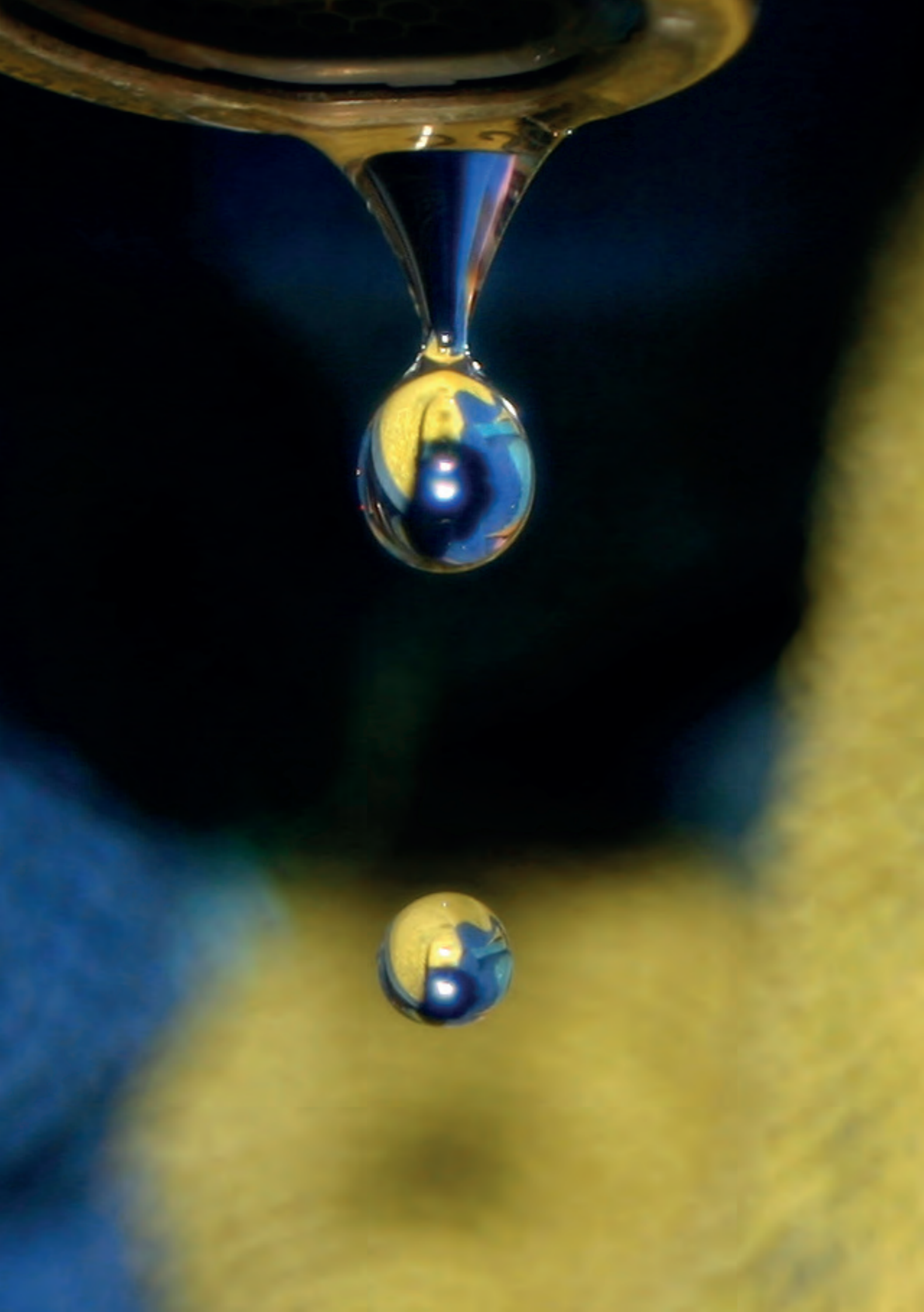
- flow rate 36l/min(12V) - 34l/min(230)
- in/out 1" x 1" BSP-G
- meter FMS-P
- master card yes
- user key included (5 pcs ref. TF050)
- nozzle automatic
- fluids urea, water



Opzioni - Optional
Kit scarico dati
Data download kit
ref. TF051



Ref.	Model	l/min		LxWxH(mm)	Kg	N° boxes europallet	N° boxes europallet
BT14F07B9	BLUE TECH 1 230V INLINE FMS-P	34	•	390X390X300	13.8	24	30
BT14F27B9	BLUE TECH 1 12V INLINE FMS-P	36	•	390X390X300	14	24	30



Linea OLIO
OIL line



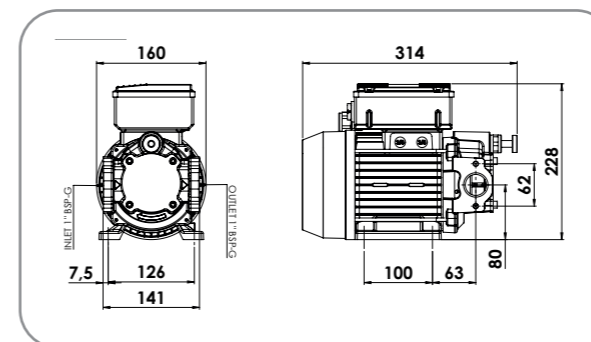
OIL PRESS 25L



ciclo di lavoro - duty cycle



OIL PRESS 50L



IT. Elettropompa per Gasolio/Olio Leggero

Elettropompa di tipo volumetrico ad eccentrico, dotata di corpo pompa in alluminio e valvola By pass integrata nel coperchio. Il motore alloggiato all'interno di una solida cassetta in metallo verniciato, può essere alimentato a 230V, IP55. La pompa è fornita di cavo di alimentazione da 2 m con pinze e fusibile di protezione. Il filtro di aspirazione è fornito a corredo.

EN. Electric pumps for Diesel/Light Oil

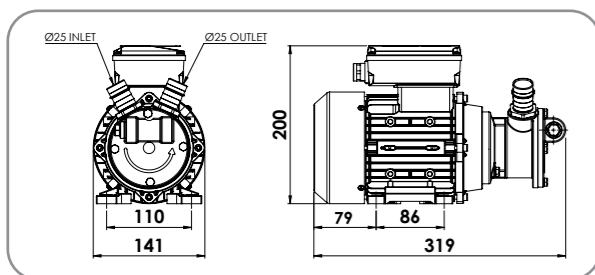
Volumetric and eccentric motor pump. Pump body in aluminium and by-pass valve fitted into the cover. The motor housed in a sturdy drawer in painted metal is powered at 230V, IP55. The pump is supplied with 2m power cord with clamps and safety fuse. Included plastic filter.

Caratteristiche

- portata 28l/min
- entrata/uscita 3/4" BSP-G
- maniglia sì
- fluidi diesel, olio leggero

Features

- flow rate 28l/min
- in/out 3/4" BSP-G
- handle yes
- fluids diesel, light oil



ciclo di lavoro 230V
230V duty cycle



FILTRO PLASTICA INCLUSO
INCLUDED PLASTIC FILTER
ref. Ø20 121500500000
ref. Ø25 121500700000



Ref.	Model	mm	V	A	mm	mm	max viscosity	LxWxH(mm)	Kg	N° boxes europallet	N° boxes europallet
E2200	E 220	Ø 25	230	3	-	2m	700 cSt	390X190X250	10	60	60

IT. Elettropompa

Elettropompa autoadescante a palette per il pompaggio di fluidi con viscosità fino a 500 cSt. La costruzione robusta garantisce un funzionamento continuo con pressioni fino a 6 bar. La pompa è dotata di motore asincrono AC autoventilato e chiuso disponibile in diverse tensioni e frequenze. Grazie al by-pass regolabile integrato sul corpo pompa è possibile garantire il funzionamento anche a mandata chiusa. Il design Easy Maintenance permette di effettuare la manutenzione ordinaria semplicemente smontando il coperchio della pompa. Disponibile in due portate da 25 LPM e 50 LPM. Rumorosità inferiore a 70 dB

EN. Electric pump

Self-priming vane pump for pumping fluids with viscosity up to 500 cSt. The robust construction guarantees continuous operation with pressures up to 6 bar. The pump is equipped with a self-ventilated and closed AC asynchronous motor available in different voltages and frequencies. Thanks to the adjustable by-pass integrated on the pump body it is possible to guarantee operation even when the delivery outlet is closed. The Easy Maintenance design allows ordinary maintenance simply by removing the pump cover. Available in two capacities of 25 LPM and 50 LPM. Noise less than 70 dB.

Caratteristiche

- portata 25-50 l/min
- entrata/uscita 1" x 1" BSP-G
- pressione max 6Bar
- fluidi olio (viscosità max 500 cSt)

Features

- flow rate 25-50 l/min
- inlet/outlet 1" x 1" BSP-G
- pressure max 6Bar
- fluids oil (max viscosity 500 cSt)



Ref.	Model	l/min	V	A	mm	LxWxH(mm)	Kg	N° boxes europallet	N° boxes europallet
OP2500	OIL PRESS 25 - 230V	25	230 50/60Hz	5,5 / 5,1	2m	390X190X250	14,1	48	48
OP5000	OIL PRESS 50 - 230V	50	230 50/60Hz	6,2 / 4,9	2m	390X190X250	14,1	48	48



estremità flessibile - flexible end

estremità rigida - stiff end

IT. Kit pistola e contalitri

Pistola per travaso olio con contalitri elettronico integrato. Il contalitri ad ingranaggi ovali OIL FLOW, può essere integrato con la pistola OIL NEK in modo da ottenere uno strumento maneggevole ed ergonomico estremamente efficace nel controllo e nella gestione dell'erogazione dell'olio. Il design innovativo permette una facile ispezione/manutenzione, e nel contempo l'estrema solidità del corpo contalitri in alluminio pressofuso conferisce resistenza alle alte pressioni.

Caratteristiche

- parziale 5 cifre
- totale 7 cifre
- portata fino a 30l/min
- entrata/uscita 1/2" F BSP-G
- precisione ± 0,5 %
- ripetibilità 0,2 %
- pressione max 70 Bar
- fluidi olio (viscosità max 2000 cSt)

EN. Nozzle and meter kit

Oil transfer nozzle with integrated electronic flow meter. The oval gear flow meter OIL FLOW, can be integrated with the OIL NEK nozzle in order to obtain a manageable and ergonomic instrument that is extremely effective in the control and management of the oil supply. The innovative design allows easy inspection / maintenance, and at the same time the extreme solidity of the die-cast aluminum flow meter body confers resistance to high pressures

Features

- partial 5 digits
- total 7 digits
- flow rate up to 30l/min
- inlet/outlet 1/2" F BSP-G
- precision ± 0,5 %
- repeatability 0,2 %
- pressure max 70 Bar
- fluids oil (max viscosity 2000 cSt)



Ref.	Model			Uscita Outlet	fluido fluid	LxWxH(mm)	Kg	N° boxes europallet	N° boxes europallet
ONS10R	OIL NEK estremità rigida	-	-	1/2" F	olio - oil	300X160X110	1,0	180	180
ONS10F	OIL NEK estremità flessibile	-	-	1/2" F	olio - oil	300X160X110	1,0	180	180
ONS11R	OIL NEK estremità rigida+OILFLOW	2xAAA	•	1/2" F	olio - oil	300X160X110	1,5	180	180
ONS11F	OIL NEK estremità flessibile+OILFLOW	2xAAA	•	1/2" F	olio - oil	300X160X110	1,5	180	180